

ภาคผนวก ง



ผลการวิเคราะห์ทาง
ห้องปฏิบัติการ



C.E.M TECHNOLOGY (THAILAND) CO., LTD.

บริษัท ซี.อี.เอ็ม เทคโนโลยี (ไทยแลนด์) จำกัด

ห้องปฏิบัติการ : 219/43 หมู่ 12 ถนนเพชรเกษม ตำบลอ้อมน้อย อำเภอกะทู้มบะน จังหวัดสมุทรสาคร 74130

Email- cem_report@hotmail.com โทรศัพท์ 02-441-7100-99 Fax 02-441-7176

หมายเลขปฏิบัติการ CEM-68-1894

รายงานผลการทดสอบคุณภาพน้ำ

ชื่อสถานประกอบการ : บริษัท เซ็น เอกซ์ พร็อพเพอร์ตี้ แมเนจเม้นท์ จำกัด
สถานที่ตั้ง : เลขที่ 542 ชั้น 1 ศูนย์การค้าสนามกีฬา ถนนเจริญนคร แขวงคลองตันใต้ เขตคลองสาน กรุงเทพมหานคร 10600

ผลการทดสอบคุณภาพน้ำ

จุดเก็บตัวอย่าง : จุดที่ 1 บริเวณส่วนแยกทางของระบบบำบัดน้ำเสียอาคาร A
จุดที่ 2 บริเวณส่วนแยกทางของระบบบำบัดน้ำเสียอาคาร B
จุดที่ 3 บริเวณส่วนแยกทางของระบบบำบัดน้ำเสียอาคาร C
จุดที่ 4 บริเวณถังเก็บน้ำคั้นน้ำคั้นไม่ของระบบบำบัดน้ำเสียอาคาร A
จุดที่ 5 บริเวณถังเก็บน้ำคั้นน้ำคั้นไม่ของระบบบำบัดน้ำเสียอาคาร B
จุดที่ 6 บริเวณถังเก็บน้ำคั้นน้ำคั้นไม่ของระบบบำบัดน้ำเสียอาคาร C
จุดที่ 7 บริเวณบ่อกักน้ำสุดท้ายพร้อมตะแกรงคัดขยะ
จุดที่ 8 บริเวณสระว่ายน้ำ ส่วนต้น
จุดที่ 9 บริเวณสระว่ายน้ำ ส่วนลึก

สถานที่เก็บตัวอย่าง : ถนนซอยกรุงเทพ-นนทบุรี 13 (ถนนซอยไผ่สุวรรณ์) แขวงบางซื่อ เขตบางซื่อ กรุงเทพมหานคร

วันที่เก็บตัวอย่าง : 15 กรกฎาคม 2568 วันที่รับตัวอย่าง : 16 กรกฎาคม 2568

วันที่ทดสอบ : 16-30 กรกฎาคม 2568 วันที่ออกรายงาน : 6 สิงหาคม 2568

เครื่องมือ : Analytical balance "Sartorius" Model BSA Series, Serial No. SWB3139614148, ID No. CI-01-003
DO meter "YSI" Model 5000/5100, Serial No. 18L109487, ID No. WW-15-001
Incubator "Binder" Model KB240, Serial No. 20180000012164, ID No. WW-16-001
Oven "Memmert" Model MEM-1 UF55, Serial No. B219.0142, ID No. WW-05-002
pH meter "Thermo fisher" Model orion versaster pro, Serial No. 12260, ID No. WW-03-001
Distillation unit vepodest "Gerhardt" Model VAP 200, Serial No. 5200 18 0181, ID No. WW-20-001
Turbosog "Gerhardt" Model TUR, Serial No. 6300 18 0137, ID No. WW-21-001
Rotary evaporator "KNF" Model RC600, Serial No. 6.12360309, ID No. WW-17-001

Kanyee.

ใบรายงานผลการทดสอบรับรองเฉพาะตัวอย่างที่ได้รับการทดสอบเท่านั้น

ห้ามคัดถ่ายใบรายงานผลการทดสอบแต่เพียงบางส่วน โดยไม่ได้รับอนุญาตจากห้องปฏิบัติการทดสอบเป็นลายลักษณ์อักษร



C.E.M TECHNOLOGY (THAILAND) CO., LTD.

บริษัท ซี.อี.เอ็ม เทคโนโลยี (ไทยแลนด์) จำกัด

ห้องปฏิบัติการ : 219/43 หมู่ 12 ถนนเพชรเกษม ตำบลอ้อมน้อย อำเภอกะทู้ม้วน จังหวัดสมุทรสาคร 74130

Email- cem_report@hotmail.com โทรศัพท์ 02-441-7100-99 Fax 02-441-7176

หมายเลขปฏิบัติการ CEM-68-1894

รูปภาพการเก็บตัวอย่าง :



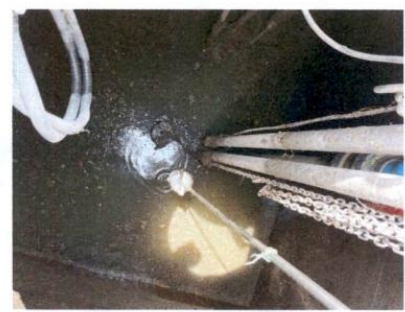
จุดที่ 1 บริเวณส่วนแยกกากของระบบบำบัด
น้ำเสียอาคาร A



จุดที่ 2 บริเวณส่วนแยกกากของระบบบำบัด
น้ำเสียอาคาร B



จุดที่ 3 บริเวณส่วนแยกกากของระบบบำบัดน้ำเสีย
อาคาร C



จุดที่ 4 บริเวณถังเก็บน้ำรดน้ำต้นไม้ของระบบบำบัด
น้ำเสียอาคาร A



จุดที่ 5 บริเวณถังเก็บน้ำรดน้ำต้นไม้ของระบบบำบัด
น้ำเสียอาคาร B



จุดที่ 6 บริเวณถังเก็บน้ำรดน้ำต้นไม้ของระบบบำบัด
น้ำเสียอาคาร C

Kanyee.

ใบรายงานผลการทดสอบรับรองเฉพาะตัวอย่างที่ได้รับการทดสอบเท่านั้น

ห้ามคัดลอกใบรายงานผลการทดสอบแต่เพียงบางส่วน โดยไม่ได้รับอนุญาตจากห้องปฏิบัติการทดสอบเป็นลายลักษณ์อักษร



C.E.M TECHNOLOGY (THAILAND) CO., LTD.

บริษัท ซี.อี.เอ็ม เทคโนโลยี (ไทยแลนด์) จำกัด

ห้องปฏิบัติการ : 219/43 หมู่ 12 ถนนเพชรเกษม ตำบลอ้อมน้อย อำเภอกะทู้ม้วน จังหวัดสมุทรสาคร 74130

Email- cem_report@hotmail.com โทรศัพท์ 02-441-7100-99 Fax 02-441-7176

หมายเลขปฏิบัติการ CEM-68-1894

รูปภาพการเก็บตัวอย่าง :
(ต่อ)



จุดที่ 7 บริเวณบ่อพักน้ำสุดท้ายพร้อมตะแกรงดักขยะ



จุดที่ 8 บริเวณบริเวณสระว่ายน้ำ ส่วนต้น



จุดที่ 9 บริเวณสระว่ายน้ำ ส่วนลึก

Kanyee.

ใบรายงานผลการทดสอบรับรองเฉพาะตัวอย่างที่ได้รับการทดสอบเท่านั้น

ห้ามคัดลอกใบรายงานผลการทดสอบแต่เพียงบางส่วน โดยไม่ได้รับอนุญาตจากห้องปฏิบัติการทดสอบเป็นลายลักษณ์อักษร

3/12



C.E.M TECHNOLOGY (THAILAND) CO., LTD.

บริษัท ซี.อี.เอ็ม เทคโนโลยี (ไทยแลนด์) จำกัด

ห้องปฏิบัติการ : 219/43 หมู่ 12 ถนนเพชรเกษม ตำบลอ้อมน้อย อำเภอกระทุ่มแบน จังหวัดสมุทรสาคร 74130

Email- cem_report@hotmail.com โทรศัพท์ 02-441-7100-99 Fax 02-441-7176

หมายเลขปฏิบัติการ CEM-68-1894

ผลการทดสอบ

| รายการทดสอบ | หน่วย | LOD ⁽¹⁾ | LOQ ⁽²⁾ | ผลการทดสอบ จุดที่ 1 บริเวณส่วนแยกกากของระบบบำบัด น้ำเสียอาคาร A |
|---------------------------------|------------|--------------------|--------------------|---|
| | | | | 15 กรกฎาคม 2568 |
| pH | - | - | - | 7.2 |
| Biochemical oxygen demand (BOD) | mg/L | 1 | 2 | 6 |
| Total suspended solids (TSS) | mg/L | 1 | 2 | 12 |
| Total kjeldahl nitrogen (TKN) | mg/L | 1 | 2 | 36 |
| Sulfide | mg/L | 0.3 | 0.5 | ND ⁽⁵⁾ |
| Oil and grease | mg/L | 0.5 | 1.6 | < 1.6 |
| Settleable solids | ml/L | - | 0.1 | 0.1 |
| Total dissolved solids (TDS) | mg/L | 1 | 3 | 642 |
| Total coliform bacteria (TCB) | MPN/100 mL | 1.8 | - | 1.3×10 ⁶ |
| Fecal coliform bacteria (FCB) | MPN/100 mL | 1.8 | - | 2.2×10 ⁵ |
| ลักษณะตัวอย่าง | | | | สีเหลืองใส มีตะกอน |

Kanyee.

ใบรายงานผลการทดสอบรับรองเฉพาะตัวอย่างที่ได้รับการทดสอบเท่านั้น

ห้ามคัดลอกใบรายงานผลการทดสอบแต่เพียงบางส่วน โดยไม่ได้รับอนุญาตจากห้องปฏิบัติการทดสอบเป็นลายลักษณ์อักษร



C.E.M TECHNOLOGY (THAILAND) CO., LTD.

บริษัท ซี.อี.เอ็ม เทคโนโลยี (ไทยแลนด์) จำกัด

ห้องปฏิบัติการ : 219/43 หมู่ 12 ถนนเพชรเกษม ตำบลอ้อมน้อย อำเภอกระทุ่มแบน จังหวัดสมุทรสาคร 74130

Email- cem_report@hotmail.com โทรศัพท์ 02-441-7100-99 Fax 02-441-7176

หมายเลขปฏิบัติการ CEM-68-1894

ผลการทดสอบ (ต่อ)

| รายการทดสอบ | หน่วย | LOD ⁽¹⁾ | LOQ ⁽²⁾ | ผลการทดสอบ จุดที่ 2 บริเวณส่วนแยกกากของระบบบำบัด น้ำเสียอาคาร B |
|-------------------|------------|--------------------|--------------------|---|
| | | | | 15 กรกฎาคม 2568 |
| pH | - | - | - | 7.2 |
| BOD | mg/L | 1 | 2 | 8 |
| TSS | mg/L | 1 | 2 | 54 |
| TKN | mg/L | 1 | 2 | 33 |
| Sulfide | mg/L | 0.3 | 0.5 | ND ⁽⁵⁾ |
| Oil and grease | mg/L | 0.5 | 1.6 | < 1.6 |
| Settleable solids | ml/L | - | 0.1 | 0.6 |
| TDS | mg/L | 1 | 3 | 843 |
| TCB | MPN/100 mL | 1.8 | - | 3.3×10^6 |
| FCB | MPN/100 mL | 1.8 | - | 2.7×10^5 |
| ลักษณะตัวอย่าง | | | | สีเหลือง ขุ่น มีตะกอน มีกลิ่น |

Kanyen.

ใบรายงานผลการทดสอบรับรองเฉพาะตัวอย่างที่ได้รับการทดสอบเท่านั้น

ห้ามคัดถ่ายใบรายงานผลการทดสอบแต่เพียงบางส่วน โดยไม่ได้รับอนุญาตจากห้องปฏิบัติการทดสอบเป็นลายลักษณ์อักษร



C.E.M TECHNOLOGY (THAILAND) CO., LTD.

บริษัท ซี.อี.เอ็ม เทคโนโลยี (ไทยแลนด์) จำกัด

ห้องปฏิบัติการ : 219/43 หมู่ 12 ถนนเพชรเกษม ตำบลอ้อมน้อย อำเภอกะทู้มบะน จังหวัดสมุทรสาคร 74130

Email- cem_report@hotmail.com โทรศัพท์ 02-441-7100-99 Fax 02-441-7176

หมายเลขปฏิบัติการ CEM-68-1894

ผลการทดสอบ (ต่อ)

| รายการทดสอบ | หน่วย | LOD ⁽¹⁾ | LOQ ⁽²⁾ | ผลการทดสอบ จุดที่ 3 บริเวณส่วนแยกกากของระบบบำบัด น้ำเสียอาคาร C |
|-------------------|------------|--------------------|--------------------|---|
| | | | | 15 กรกฎาคม 2568 |
| pH | - | - | - | 7.7 |
| BOD | mg/L | 1 | 2 | 12 |
| TSS | mg/L | 1 | 2 | 61 |
| TKN | mg/L | 1 | 2 | 49 |
| Sulfide | mg/L | 0.3 | 0.5 | ND ⁽⁵⁾ |
| Oil and grease | mg/L | 0.5 | 1.6 | < 1.6 |
| Settleable solids | ml/L | - | 0.1 | 0.3 |
| TDS | mg/L | 1 | 3 | 918 |
| TCB | MPN/100 mL | 1.8 | - | 1.7×10^4 |
| FCB | MPN/100 mL | 1.8 | - | 1.1×10^4 |
| ลักษณะตัวอย่าง | | | | สีเหลือง ขุ่น มีตะกอนสีดำ |

Kanyee.

ใบรายงานผลการทดสอบรับรองเฉพาะตัวอย่างที่ได้รับการทดสอบเท่านั้น

ห้ามคัดลอกใบรายงานผลการทดสอบแต่เพียงบางส่วน โดยไม่ได้รับอนุญาตจากห้องปฏิบัติการทดสอบเป็นลายลักษณ์อักษร



C.E.M TECHNOLOGY (THAILAND) CO., LTD.

บริษัท ซี.อี.เอ็ม เทคโนโลยี (ไทยแลนด์) จำกัด

ห้องปฏิบัติการ : 219/43 หมู่ 12 ถนนเพชรเกษม ตำบลอ้อมน้อย อำเภอกะห้ฒันแบน จังหวัดสมุทรสาคร 74130

Email- cem_report@hotmail.com โทรศัพท์ 02-441-7100-99 Fax 02-441-7176

หมายเลขปฏิบัติการ CEM-68-1894

ผลการทดสอบ (ต่อ)

| รายการทดสอบ | หน่วย | LOD ⁽¹⁾ | LOQ ⁽²⁾ | ผลการทดสอบ จุดที่ 4 บริเวณถังเก็บน้ำ รดน้ำต้นไม้ของระบบบำบัด น้ำเสียอาคาร A | มาตรฐานน้ำทิ้ง อาคารอยู่อาศัย (อาคารชุด) ประเภท ก ⁽³⁾ |
|-------------------|------------|--------------------|--------------------|--|---|
| | | | | 15 กรกฎาคม 2568 | |
| pH | - | - | - | 7.4 | 5.5-9.0 |
| BOD | mg/L | 1 | 2 | 18 | ≤ 20 |
| TSS | mg/L | 1 | 2 | 194 | ≤ 30 |
| TKN | mg/L | 1 | 2 | 31 | ≤ 35 |
| Sulfide | mg/L | 0.3 | 0.5 | ND ⁽⁵⁾ | ≤ 1.0 |
| Oil and grease | mg/L | 0.5 | 1.6 | 1.9 | ≤ 20 |
| Settleable solids | ml/L | - | 0.1 | 9.0 | - |
| TDS | mg/L | 1 | 3 | 625 | ≤ 1,000 |
| TCB | MPN/100 mL | 1.8 | - | 4.9×10 ⁶ | - |
| FCB | MPN/100 mL | 1.8 | - | 4.0×10 ⁵ | - |
| ลักษณะตัวอย่าง | | | | สีเหลือง ขุ่น มีตะกอนสีดำมาก | |

Kanyee.

ใบรายงานผลการทดสอบรับรองเฉพาะตัวอย่างที่ได้รับการทดสอบเท่านั้น

ห้ามคัดถ่ายใบรายงานผลการทดสอบแต่เพียงบางส่วน โดยไม่ได้รับอนุญาตจากห้องปฏิบัติการทดสอบเป็นลายลักษณ์อักษร



C.E.M TECHNOLOGY (THAILAND) CO., LTD.

บริษัท ซี.อี.เอ็ม เทคโนโลยี (ไทยแลนด์) จำกัด

ห้องปฏิบัติการ : 219/43 หมู่ 12 ถนนเพชรเกษม ตำบลอ้อมน้อย อำเภอกะทู้มบง จังหวัดสมุทรสาคร 74130

Email- cem_report@hotmail.com โทรศัพท์ 02-441-7100-99 Fax 02-441-7176

หมายเลขปฏิบัติการ CEM-68-1894

ผลการทดสอบ (ต่อ)

| รายการทดสอบ | หน่วย | LOD ⁽¹⁾ | LOQ ⁽²⁾ | ผลการทดสอบ จุดที่ 5 บริเวณถังเก็บน้ำ รดน้ำต้นไม้ของระบบ บำบัดน้ำเสียอาคาร B | มาตรฐานน้ำทิ้ง อาคารอยู่อาศัย (อาคารชุด) ประเภท ก ⁽³⁾ |
|-------------------|------------|--------------------|--------------------|--|---|
| | | | | 15 กรกฎาคม 2568 | |
| pH | - | - | - | 6.6 | 5.5-9.0 |
| BOD | mg/L | 1 | 2 | 6 | ≤ 20 |
| TSS | mg/L | 1 | 2 | 23 | ≤ 30 |
| TKN | mg/L | 1 | 2 | 23 | ≤ 35 |
| Sulfide | mg/L | 0.3 | 0.5 | ND ⁽⁵⁾ | ≤ 1.0 |
| Oil and grease | mg/L | 0.5 | 1.6 | < 1.6 | ≤ 20 |
| Settleable solids | ml/L | - | 0.1 | 0.1 | - |
| TDS | mg/L | 1 | 3 | 490 | ≤ 1,000 |
| TCB | MPN/100 mL | 1.8 | - | 1.3×10 ⁶ | - |
| FCB | MPN/100 mL | 1.8 | - | 2.7×10 ⁵ | - |
| ลักษณะตัวอย่าง | | | | สีเหลือง ใส มีตะกอน | |

Kanyen.

ใบรายงานผลการทดสอบรับรองเฉพาะตัวอย่างที่ได้รับการทดสอบเท่านั้น

ห้ามคัดถ่ายใบรายงานผลการทดสอบแต่เพียงบางส่วน โดยไม่ได้รับอนุญาตจากห้องปฏิบัติการทดสอบเป็นลายลักษณ์อักษร



C.E.M TECHNOLOGY (THAILAND) CO., LTD.

บริษัท ซี.อี.เอ็ม เทคโนโลยี (ไทยแลนด์) จำกัด

ห้องปฏิบัติการ : 219/43 หมู่ 12 ถนนเพชรเกษม ตำบลอ้อมน้อย อำเภอกระทุ่มแบน จังหวัดสมุทรสาคร 74130

Email- cem_report@hotmail.com โทรศัพท์ 02-441-7100-99 Fax 02-441-7176

หมายเลขปฏิบัติการ CEM-68-1894

ผลการทดสอบ (ต่อ)

| รายการทดสอบ | หน่วย | LOD ⁽¹⁾ | LOQ ⁽²⁾ | ผลการทดสอบ จุดที่ 6 บริเวณถังเก็บน้ำรด น้ำต้นไม้ของระบบบำบัด น้ำเสียอาคาร C | มาตรฐานน้ำทิ้ง อาคารอยู่อาศัย (อาคารชุด) ประเภท ก ⁽³⁾ |
|-------------------|------------|--------------------|--------------------|--|---|
| | | | | 15 กรกฎาคม 2568 | |
| pH | - | - | - | 7.8 | 5.5-9.0 |
| BOD | mg/L | 1 | 2 | 11 | ≤ 20 |
| TSS | mg/L | 1 | 2 | 92 | ≤ 30 |
| TKN | mg/L | 1 | 2 | 29 | ≤ 35 |
| Sulfide | mg/L | 0.3 | 0.5 | ND ⁽⁵⁾ | ≤ 1.0 |
| Oil and grease | mg/L | 0.5 | 1.6 | 2.2 | ≤ 20 |
| Settleable solids | ml/L | - | 0.1 | 3.0 | - |
| TDS | mg/L | 1 | 3 | 910 | ≤ 1,000 |
| TCB | MPN/100 mL | 1.8 | - | 2.8×10 ⁵ | - |
| FCB | MPN/100 mL | 1.8 | - | 2.6×10 ⁴ | - |
| ลักษณะตัวอย่าง | | | | สีเหลือง ขุ่น มีตะกอนสีดำ | |

Kanyen.

ใบรายงานผลการทดสอบรับรองเฉพาะตัวอย่างที่ได้รับการทดสอบเท่านั้น

ห้ามคัดลอกใบรายงานผลการทดสอบแต่เพียงบางส่วน โดยไม่ได้รับอนุญาตจากห้องปฏิบัติการทดสอบเป็นลายลักษณ์อักษร



C.E.M TECHNOLOGY (THAILAND) CO., LTD.

บริษัท ซี.อี.เอ็ม เทคโนโลยี (ไทยแลนด์) จำกัด

ห้องปฏิบัติการ : 219/43 หมู่ 12 ถนนเพชรเกษม ตำบลอ้อมน้อย อำเภอกระทุ่มแบน จังหวัดสมุทรสาคร 74130

Email- cem_report@hotmail.com โทรศัพท์ 02-441-7100-99 Fax 02-441-7176

หมายเลขปฏิบัติการ CEM-68-1894

ผลการทดสอบ (ต่อ)

| รายการทดสอบ | หน่วย | LOD ⁽¹⁾ | LOQ ⁽²⁾ | ผลการทดสอบ จุดที่ 7 บริเวณบ่อพักน้ำ สุดท้ายพร้อมตะแกรงดัักขยะ | มาตรฐานน้ำทิ้ง อาคารอยู่อาศัย (อาคารชุด) ประเภท ก ⁽³⁾ |
|-------------------|------------|--------------------|--------------------|---|---|
| | | | | 15 กรกฎาคม 2568 | |
| pH | - | - | - | 7.5 | 5.5-9.0 |
| BOD | mg/L | 1 | 2 | 6 | ≤ 20 |
| TSS | mg/L | 1 | 2 | 39 | ≤ 30 |
| TKN | mg/L | 1 | 2 | 19 | ≤ 35 |
| Sulfide | mg/L | 0.3 | 0.5 | ND ⁽⁵⁾ | ≤ 1.0 |
| Oil and grease | mg/L | 0.5 | 1.6 | < 1.6 | ≤ 20 |
| Settleable solids | ml/L | - | 0.1 | < 0.1 | - |
| TDS | mg/L | 1 | 3 | 590 | ≤ 1,000 |
| TCB | MPN/100 mL | 1.8 | - | 4.9×10 ⁵ | - |
| FCB | MPN/100 mL | 1.8 | - | 2.2×10 ⁵ | - |
| ลักษณะตัวอย่าง | | | | สีเหลือง ขุ่นเล็กน้อย มีตะกอน | |

Kanyee.

ใบรายงานผลการทดสอบรับรองเฉพาะตัวอย่างที่ได้รับการทดสอบเท่านั้น

ห้ามคัดลอกใบรายงานผลการทดสอบแต่เพียงบางส่วน โดยไม่ได้รับอนุญาตจากห้องปฏิบัติการทดสอบเป็นลายลักษณ์อักษร



C.E.M TECHNOLOGY (THAILAND) CO., LTD.

บริษัท ซี.อี.เอ็ม เทคโนโลยี (ไทยแลนด์) จำกัด

ห้องปฏิบัติการ : 219/43 หมู่ 12 ถนนเพชรเกษม ตำบลอ้อมน้อย อำเภอกะห้ลุมแบน จังหวัดสมุทรสาคร 74130

Email- cem_report@hotmail.com โทรศัพท์ 02-441-7100-99 Fax 02-441-7176

หมายเลขปฏิบัติการ CEM-68-1894

ผลการทดสอบ (ต่อ)

| รายการทดสอบ | หน่วย | LOD ⁽¹⁾ | LOQ ⁽²⁾ | ผลการทดสอบ | มาตรฐาน คุณภาพน้ำ สระว่ายน้ำ ⁽⁴⁾ |
|-------------------------------|------------|--------------------|--------------------|--|---|
| | | | | จุดที่ 8 บริเวณสระว่ายน้ำ ส่วนต้น 15 กรกฎาคม 2568 | |
| TCB | MPN/100 mL | 1.1 | - | ND ⁽⁵⁾ | ≤ 10 |
| FCB | MPN/100 mL | 1.1 | - | ND ⁽⁵⁾ | ไม่พบ |
| <i>E.Coli</i> | MPN/100 mL | 1.1 | - | ND ⁽⁵⁾ | ไม่พบ |
| <i>Staphylococcus aureus</i> | MPN/100 mL | 1.1 | - | ND ⁽⁵⁾ | ไม่พบ |
| <i>Pseudomonas aeruginosa</i> | MPN/100 mL | 1.1 | - | ND ⁽⁵⁾ | ไม่พบ |
| ลักษณะตัวอย่าง | | | | ไม่มีสี สี ไม่มีตะกอน | |

| รายการทดสอบ | หน่วย | LOD ⁽¹⁾ | LOQ ⁽²⁾ | ผลการทดสอบ | มาตรฐาน |
|-------------------------------|--|--------------------|--------------------|-----------------------------------|---------------------------|
| | | | | จุดที่ 9 บริเวณสระว่ายน้ำ ส่วนลึก | คุณภาพน้ำ |
| | | | | 15 กรกฎาคม 2568 | สระว่ายน้ำ ⁽⁴⁾ |
| TCB | MPN/100 mL | 1.1 | - | ND ⁽⁵⁾ | ≤ 10 |
| FCB | MPN/100 mL | 1.1 | - | ND ⁽⁵⁾ | ไม่พบ |
| <i>E.Coli</i> | MPN/100 mL | 1.1 | - | ND ⁽⁵⁾ | ไม่พบ |
| <i>Staphylococcus aureus</i> | MPN/100 mL | 1.1 | - | ND ⁽⁵⁾ | ไม่พบ |
| <i>Pseudomonas aeruginosa</i> | MPN/100 mL | 1.1 | - | ND ⁽⁵⁾ | ไม่พบ |
| ลักษณะตัวอย่าง | | | | ไม่มีสี สี ไม่มีตะกอน | |
| วิธีทดสอบ : | 1. pH : Standard method for the examination of water and wastewater, APHA, AWWA, WEF 24 th ed., 2023, Part 4500-H ⁺ B | | | | |
| | 2. BOD : Standard method for the examination of water and wastewater, APHA, AWWA, WEF 24 th ed., 2023, Part 5210 B | | | | |
| | 3. TSS : Standard method for the examination of water and wastewater, APHA, AWWA, WEF 24 th ed., 2023, Part 2540 D | | | | |
| | 4. TKN : Standard method for the examination of water and wastewater, APHA, AWWA, WEF 24 th ed., 2023, Part 4500-N _{org} B | | | | |
| | | | | | |

Kanyee.

ใบรายงานผลการทดสอบรับรองเฉพาะตัวอย่างที่ได้รับการทดสอบเท่านั้น

ห้ามคัดถ่ายใบรายงานผลการทดสอบแต่เพียงบางส่วน โดยไม่ได้รับอนุญาตจากห้องปฏิบัติการทดสอบเป็นลายลักษณ์อักษร



C.E.M TECHNOLOGY (THAILAND) CO., LTD.

บริษัท ซี.อี.เอ็ม เทคโนโลยี (ไทยแลนด์) จำกัด

ห้องปฏิบัติการ : 219/43 หมู่ 12 ถนนเพชรเกษม ตำบลอ้อมน้อย อำเภอกะทู้ม้วน จังหวัดสมุทรสาคร 74130

Email- cem_report@hotmail.com โทรศัพท์ 02-441-7100-99 Fax 02-441-7176

หมายเลขปฏิบัติการ CEM-68-1894

| | |
|----------------------|---|
| วิธีทดสอบ (ต่อ) : | <p>5. Sulfide : Standard method for the examination of water and wastewater, APHA, AWWA, WEF 24th ed., 2023, Part 4500-S²⁻ F</p> <p>6. Oil and grease : Standard method for the examination of water and wastewater, APHA, AWWA, WEF 24th ed., 2023, Part 5520 B</p> <p>7. Settleable solids : Standard method for the examination of water and wastewater, APHA, AWWA, WEF 24th ed., 2023, Part 2540 F</p> <p>8. TDS : Standard method for the examination of water and wastewater, APHA, AWWA, WEF 24th ed., 2023, Part 2540 C</p> <p>9. TCB : Standard method for the examination of water and wastewater, APHA, AWWA, WEF 24th ed., 2023, Part 9221 B</p> <p>10. FCB : Standard method for the examination of water and wastewater, APHA, AWWA, WEF 24th ed., 2023, Part 9221 B, 9221 E</p> <p>11. E.coli : Standard method for the examination of water and wastewater, APHA, AWWA, WEF 24th ed., 2023, Part 9221 G</p> <p>12. Staphylococcus aureus : Standard method for the examination of water and wastewater, APHA, AWWA, WEF 24th ed., 2023, Part 9213 B</p> <p>13. Pseudomonas aeruginosa : Standard method for the examination of water and wastewater, APHA, AWWA, WEF 24th ed., 2023, Part 9213 F</p> |
|----------------------|---|

- หมายเหตุ ⁽¹⁾ = Limit of detection (ขีดจำกัดต่ำสุดของวิธีทดสอบ)
- ⁽²⁾ = Limit of quantitation (ปริมาณต่ำสุดที่สามารถตรวจหาค่าได้ในเชิงปริมาณ)
- ⁽³⁾ = ประกาศกระทรวงทรัพยากรธรรมชาติและสิ่งแวดล้อม พ.ศ. 2567 เรื่อง กำหนดมาตรฐานควบคุมการระบายน้ำทิ้งจากอาคารบางประเภทและบางขนาด
- ⁽⁴⁾ = คำแนะนำของคณะกรรมการสาธารณสุข ฉบับที่ 1/2550 เรื่อง การควบคุมการประกอบกิจการสระว่ายน้ำ หรือกิจกรรมอื่นๆ ในทำนองเดียวกัน
- ⁽⁵⁾ = Not detectable (ไม่สามารถตรวจวัดได้ ; ค่าที่ได้น้อยกว่า LOD)

Kanyee
(นางสาวกัญญาวีร์ พ้าขาว)
ผู้รายงาน

Rattanaorn
(นางสาวรัตนารักษ์ รัตนศรีสุข)
ผู้ทบทวน

CEM
C.E.M TECHNOLOGY (THAILAND) CO., LTD.
บริษัท ซี.อี.เอ็ม เทคโนโลยี (ไทยแลนด์) จำกัด

P. P.
(ดร.แพทย์ไทย ภูคัส ภาณุภักดิ์)
ผู้อนุมัติ

หมายเหตุ 2 : ผู้เก็บตัวอย่าง นายวิชญ์ภาส ไชยสาส์น

ใบรายงานผลการทดสอบรับรองเฉพาะตัวอย่างที่ได้รับการทดสอบเท่านั้น

ห้ามคัดถ่ายใบรายงานผลการทดสอบแต่เพียงบางส่วน โดยไม่ได้รับอนุญาตจากห้องปฏิบัติการทดสอบเป็นลายลักษณ์อักษร



C.E.M TECHNOLOGY (THAILAND) CO., LTD.

บริษัท ซี.อี.เอ็ม เทคโนโลยี (ไทยแลนด์) จำกัด

ห้องปฏิบัติการ : 219/43 หมู่ 12 ถนนเพชรเกษม ตำบลอ้อมน้อย อำเภอกะทู้ม้วน จังหวัดสมุทรสาคร 74130

Email: cem_report@hotmail.com โทรศัพท์ 02-441-7100-99 Fax 02-441-7176

หมายเลขปฏิบัติการ CEM-68-2192

รายงานผลการทดสอบคุณภาพน้ำ

ชื่อสถานประกอบการ : บริษัท เซ็น เอกซ์ พร็อพเพอร์ตี้ แมเนจเม้นท์ จำกัด
สถานที่ตั้ง : เลขที่ 542 ชั้น 1 ศูนย์การค้าเซ็นทรัลพลาซ่า ถนนเจริญนคร แขวงคลองตันใต้ เขตคลองสาน กรุงเทพมหานคร 10600

ผลการทดสอบคุณภาพน้ำ

จุดเก็บตัวอย่าง : จุดที่ 1 บริเวณส่วนแยกกากของระบบบำบัดน้ำเสียอาคาร A
จุดที่ 2 บริเวณส่วนแยกกากของระบบบำบัดน้ำเสียอาคาร B
จุดที่ 3 บริเวณส่วนแยกกากของระบบบำบัดน้ำเสียอาคาร C
จุดที่ 4 บริเวณถังเก็บน้ำรดน้ำต้นไม้ของระบบบำบัดน้ำเสียอาคาร A
จุดที่ 5 บริเวณถังเก็บน้ำรดน้ำต้นไม้ของระบบบำบัดน้ำเสียอาคาร B
จุดที่ 6 บริเวณถังเก็บน้ำรดน้ำต้นไม้ของระบบบำบัดน้ำเสียอาคาร C
จุดที่ 7 บริเวณบ่อพักน้ำสุดท้ายพร้อมตะแกรงดักลยะ
จุดที่ 8 บริเวณสระว่ายน้ำ ส่วนต้น
จุดที่ 9 บริเวณสระว่ายน้ำ ส่วนลึก

สถานที่เก็บตัวอย่าง : ถนนสุขุมวิท-ถนนพหลโยธิน 13 (ถนนสุขุมวิท-สวนหลวง) แขวงบางซื่อ เขตบางซื่อ กรุงเทพมหานคร

วันที่เก็บตัวอย่าง : 15 สิงหาคม 2568 วันที่รับตัวอย่าง : 16 สิงหาคม 2568

วันที่ทดสอบ : 16 สิงหาคม - 9 กันยายน 2568 วันที่ออกรายงาน : 15 กันยายน 2568

เครื่องมือ : Analytical balance "Sartorius" Model BSA Series, Serial No. SWB3139614148, ID No. CI-01-003
DO meter "YSI" Model 5000/5100, Serial No. 18L109487, ID No. WW-15-001
Incubator "Binder" Model KB240, Serial No. 20180000012164, ID No. WW-16-001
Oven "Memmert" Model MEM-1 UF55, Serial No. B219.0142, ID No. WW-05-002
pH meter "Thermo fisher" Model orion versaster pro, Serial No. 12260, ID No. WW-03-001
Distillation unit vepodest "Gerhardt" Model VAP 200, Serial No. 5200 18 0181, ID No. WW-20-001
Turbosog "Gerhardt" Model TUR, Serial No. 6300 18 0137, ID No. WW-21-001
Rotary evaporator "KNF" Model RC600, Serial No. 6.12360309, ID No. WW-17-001

Kanyee.

ในรายงานผลการทดสอบรับรองเฉพาะตัวอย่างที่ได้รับการทดสอบเท่านั้น

ห้ามคัดลอกใบรายงานผลการทดสอบแต่เพียงบางส่วน โดยไม่ได้รับอนุญาตจากห้องปฏิบัติการทดสอบเป็นลายลักษณ์อักษร



C.E.M TECHNOLOGY (THAILAND) CO., LTD.

บริษัท ซี.อี.เอ็ม เทคโนโลยี (ไทยแลนด์) จำกัด

ห้องปฏิบัติการ : 219/43 หมู่ 12 ถนนเพชรเกษม ตำบลอ้อมน้อย อำเภอกะทู้ม่วน จังหวัดสมุทรสาคร 74130

Email- cem_report@hotmail.com โทรศัพท์ 02-441-7100-99 Fax 02-441-7176

หมายเลขปฏิบัติการ CEM-68-2192

รูปภาพการเก็บตัวอย่าง :



จุดที่ 1 บริเวณส่วนแยกกากของระบบบำบัด
น้ำเสียอาคาร A



จุดที่ 2 บริเวณส่วนแยกกากของระบบบำบัด
น้ำเสียอาคาร B



จุดที่ 3 บริเวณส่วนแยกกากของระบบบำบัดน้ำเสีย
อาคาร C



จุดที่ 4 บริเวณถังเก็บน้ำรดน้ำต้นไม้ของระบบ
บำบัดน้ำเสียอาคาร A



จุดที่ 5 บริเวณถังเก็บน้ำรดน้ำต้นไม้ของระบบ
บำบัดน้ำเสียอาคาร B



จุดที่ 6 บริเวณถังเก็บน้ำรดน้ำต้นไม้ของระบบ
บำบัดน้ำเสียอาคาร C

Kanyen.

ใบรายงานผลการทดสอบรับรองเฉพาะตัวอย่างที่ได้รับการทดสอบเท่านั้น

ห้ามคัดลอกใบรายงานผลการทดสอบแต่เพียงบางส่วน โดยไม่ได้รับอนุญาตจากห้องปฏิบัติการทดสอบเป็นลายลักษณ์อักษร



C.E.M TECHNOLOGY (THAILAND) CO., LTD.

บริษัท ซี.อี.เอ็ม เทคโนโลยี (ไทยแลนด์) จำกัด

ห้องปฏิบัติการ : 219/43 หมู่ 12 ถนนเพชรเกษม ตำบลอ้อมน้อย อำเภอกะทู้มูบแบน จังหวัดสมุทรสาคร 74130

Email- cem_report@hotmail.com โทรศัพท์ 02-441-7100-99 Fax 02-441-7176

หมายเลขปฏิบัติการ CEM-68-2192

รูปภาพการเก็บตัวอย่าง :
(ต่อ)



จุดที่ 7 บริเวณบ่อพักน้ำสุดท้ายพร้อมตะแกรงคัดขยะ



จุดที่ 8 บริเวณบริเวณสระว่ายน้ำ ส่วนต้น



จุดที่ 9 บริเวณสระว่ายน้ำ ส่วนลึก

Kanyee.

ใบรายงานผลการทดสอบรับรองเฉพาะตัวอย่างที่ได้รับการทดสอบเท่านั้น

ห้ามคัดถ่ายใบรายงานผลการทดสอบแต่เพียงบางส่วน โดยไม่ได้รับอนุญาตจากห้องปฏิบัติการทดสอบเป็นลายลักษณ์อักษร

3/12



C.E.M TECHNOLOGY (THAILAND) CO., LTD.

บริษัท ซี.อี.เอ็ม เทคโนโลยี (ไทยแลนด์) จำกัด

ห้องปฏิบัติการ : 219/43 หมู่ 12 ถนนเพชรเกษม ตำบลอ้อมน้อย อำเภอกะทู้มูบง จังหวัดสมุทรสาคร 74130

Email- cem_report@hotmail.com โทรศัพท์ 02-441-7100-99 Fax 02-441-7176

หมายเลขปฏิบัติการ CEM-68-2192

ผลการทดสอบ

| รายการทดสอบ | หน่วย | LOD ⁽¹⁾ | LOQ ⁽²⁾ | ผลการทดสอบ จุดที่ 1 บริเวณส่วนแยกกากของระบบบำบัด น้ำเสียอาคาร A |
|---------------------------------|------------|--------------------|--------------------|---|
| | | | | 15 สิงหาคม 2568 |
| pH | - | - | - | 7.8 |
| Biochemical oxygen demand (BOD) | mg/L | 1 | 2 | 16 |
| Total suspended solids (TSS) | mg/L | 1 | 2 | 38 |
| Total kjeldahl nitrogen (TKN) | mg/L | 1 | 2 | 35 |
| Sulfide | mg/L | 0.3 | 0.5 | ND ⁽⁵⁾ |
| Oil and grease | mg/L | 0.5 | 1.6 | < 1.6 |
| Settleable solids | ml/L | - | 0.1 | 0.2 |
| Total dissolved solids (TDS) | mg/L | 1 | 3 | 558 |
| Total coliform bacteria (TCB) | MPN/100 mL | 1.8 | - | 7.9×10^4 |
| Fecal coliform bacteria (FCB) | MPN/100 mL | 1.8 | - | 2.7×10^4 |
| ลักษณะตัวอย่าง | | | | สีเหลือง ขุ่นเล็กน้อย มีตะกอน |

Kanyen.

ใบรายงานผลการทดสอบรับรองเฉพาะตัวอย่างที่ได้รับการทดสอบเท่านั้น

ห้ามคัดถ่ายใบรายงานผลการทดสอบแต่เพียงบางส่วน โดยไม่ได้รับอนุญาตจากห้องปฏิบัติการทดสอบเป็นลายลักษณ์อักษร



C.E.M TECHNOLOGY (THAILAND) CO., LTD.

บริษัท ซี.อี.เอ็ม เทคโนโลยี (ไทยแลนด์) จำกัด

ห้องปฏิบัติการ : 219/43 หมู่ 12 ถนนเพชรเกษม ตำบลอ้อมน้อย อำเภอกะทู้ม้วน จังหวัดสมุทรสาคร 74130

Email- cem_report@hotmail.com โทรศัพท์ 02-441-7100-99 Fax 02-441-7176

หมายเลขปฏิบัติการ CEM-68-2192

ผลการทดสอบ (ต่อ)

| รายการทดสอบ | หน่วย | LOD ⁽¹⁾ | LOQ ⁽²⁾ | ผลการทดสอบ จุดที่ 2 บริเวณส่วนแยกกากของระบบบำบัด น้ำเสียอาคาร B |
|---------------------------------|------------|--------------------|--------------------|---|
| | | | | 15 สิงหาคม 2568 |
| pH | - | - | - | 8.0 |
| Biochemical oxygen demand (BOD) | mg/L | 1 | 2 | 21 |
| Total suspended solids (TSS) | mg/L | 1 | 2 | 50 |
| Total kjeldahl nitrogen (TKN) | mg/L | 1 | 2 | 31 |
| Sulfide | mg/L | 0.3 | 0.5 | ND ⁽³⁾ |
| Oil and grease | mg/L | 0.5 | 1.6 | < 1.6 |
| Settleable solids | ml/L | - | 0.1 | 1.1 |
| Total dissolved solids (TDS) | mg/L | 1 | 3 | 774 |
| Total coliform bacteria (TCB) | MPN/100 mL | 1.8 | - | 2.2×10^6 |
| Fecal coliform bacteria (FCB) | MPN/100 mL | 1.8 | - | 3.9×10^5 |
| ลักษณะตัวอย่าง | | | | สีเหลือง ขุ่นเล็กน้อย มีตะกอน |

Kanyen.

ใบรายงานผลการทดสอบรับรองเฉพาะตัวอย่างที่ได้รับการทดสอบเท่านั้น

ห้ามคัดลอกใบรายงานผลการทดสอบแต่เพียงบางส่วน โดยไม่ได้รับอนุญาตจากห้องปฏิบัติการทดสอบเป็นลายลักษณ์อักษร



C.E.M TECHNOLOGY (THAILAND) CO., LTD.

บริษัท ซี.อี.เอ็ม เทคโนโลยี (ไทยแลนด์) จำกัด

ห้องปฏิบัติการ : 219/43 หมู่ 12 ถนนเพชรเกษม ตำบลอ้อมน้อย อำเภอกระทุ่มแบน จังหวัดสมุทรสาคร 74130

Email- cem_report@hotmail.com โทรศัพท์ 02-441-7100-99 Fax 02-441-7176

หมายเลขปฏิบัติการ CEM-68-2192

ผลการทดสอบ (ต่อ)

| รายการทดสอบ | หน่วย | LOD ⁽¹⁾ | LOQ ⁽²⁾ | ผลการทดสอบ จุดที่ 3 บริเวณส่วนแยกกากของระบบบำบัด น้ำเสียอาคาร C |
|---------------------------------|------------|--------------------|--------------------|---|
| | | | | 15 สิงหาคม 2568 |
| pH | - | - | - | 8.1 |
| Biochemical oxygen demand (BOD) | mg/L | 1 | 2 | 39 |
| Total suspended solids (TSS) | mg/L | 1 | 2 | 97 |
| Total kjeldahl nitrogen (TKN) | mg/L | 1 | 2 | 40 |
| Sulfide | mg/L | 0.3 | 0.5 | ND ⁽⁵⁾ |
| Oil and grease | mg/L | 0.5 | 1.6 | < 1.6 |
| Settleable solids | ml/L | - | 0.1 | 1.0 |
| Total dissolved solids (TDS) | mg/L | 1 | 3 | 872 |
| Total coliform bacteria (TCB) | MPN/100 mL | 1.8 | - | 4.9×10^4 |
| Fecal coliform bacteria (FCB) | MPN/100 mL | 1.8 | - | 1.4×10^4 |
| ลักษณะตัวอย่าง | | | | สีเหลือง ขุ่น มีตะกอน |

Kanyen.

ใบรายงานผลการทดสอบรับรองเฉพาะตัวอย่างที่ได้รับการทดสอบเท่านั้น

ห้ามคัดลอกใบรายงานผลการทดสอบแต่เพียงบางส่วน โดยไม่ได้รับอนุญาตจากห้องปฏิบัติการทดสอบเป็นลายลักษณ์อักษร



C.E.M TECHNOLOGY (THAILAND) CO., LTD.

บริษัท ซี.อี.เอ็ม เทคโนโลยี (ไทยแลนด์) จำกัด

ห้องปฏิบัติการ : 219/43 หมู่ 12 ถนนเพชรเกษม ตำบลอ้อมน้อย อำเภอรามราช จังหวัดสมุทรสาคร 74130

Email- cem_report@hotmail.com โทรศัพท์ 02-441-7100-99 Fax 02-441-7176

หมายเลขปฏิบัติการ CEM-68-2192

ผลการทดสอบ (ต่อ)

| รายการทดสอบ | หน่วย | LOD ⁽¹⁾ | LOQ ⁽²⁾ | ผลการทดสอบ จุดที่ 4 บริเวณถังเก็บน้ำ รดน้ำต้นไม้ของระบบบำบัด น้ำเสียอาคาร A | มาตรฐานน้ำทิ้ง อาคารอยู่อาศัย (อาคารชุด) ประเภท ก ⁽³⁾ |
|---------------------------------|------------|--------------------|--------------------|--|---|
| | | | | 15 สิงหาคม 2568 | |
| pH | - | - | - | 7.9 | 5.5-9.0 |
| Biochemical oxygen demand (BOD) | mg/L | 1 | 2 | 9 | ≤ 20 |
| Total suspended solids (TSS) | mg/L | 1 | 2 | 27 | ≤ 30 |
| Total kjeldahl nitrogen (TKN) | mg/L | 1 | 2 | 27 | ≤ 35 |
| Sulfide | mg/L | 0.3 | 0.5 | ND ⁽⁵⁾ | ≤ 1.0 |
| Oil and grease | mg/L | 0.5 | 1.6 | < 1.6 | ≤ 20 |
| Settleable solids | ml/L | - | 0.1 | 0.2 | - |
| Total dissolved solids (TDS) | mg/L | 1 | 3 | 556 | ≤ 1,000 |
| Total coliform bacteria (TCB) | MPN/100 mL | 1.8 | - | 4.9×10 ⁴ | - |
| Fecal coliform bacteria (FCB) | MPN/100 mL | 1.8 | - | 2.2×10 ⁴ | - |
| ลักษณะตัวอย่าง | | | | สีเหลือง ขุ่นเล็กน้อย มีตะกอน | |

Kanyee.

ใบรายงานผลการทดสอบรับรองเฉพาะตัวอย่างที่ได้รับการทดสอบเท่านั้น

ห้ามคัดลอกใบรายงานผลการทดสอบแต่เพียงบางส่วน โดยไม่ได้รับอนุญาตจากห้องปฏิบัติการทดสอบเป็นลายลักษณ์อักษร



C.E.M TECHNOLOGY (THAILAND) CO., LTD.

บริษัท ซี.อี.เอ็ม เทคโนโลยี (ไทยแลนด์) จำกัด

ห้องปฏิบัติการ : 219/43 หมู่ 12 ถนนเพชรเกษม ตำบลอ้อมน้อย อำเภอกะทู้มบะน จังหวัดสมุทรสาคร 74130

Email- cem_report@hotmail.com โทรศัพท์ 02-441-7100-99 Fax 02-441-7176

หมายเลขปฏิบัติการ CEM-68-2192

ผลการทดสอบ (ต่อ)

| รายการทดสอบ | หน่วย | LOD ⁽¹⁾ | LOQ ⁽²⁾ | ผลการทดสอบ จุดที่ 5 บริเวณถังเก็บน้ำ รดน้ำต้นไม้ของระบบ บำบัดน้ำเสียอาคาร B | มาตรฐานน้ำทิ้ง อาคารอยู่อาศัย (อาคารชุด) ประเภท ก ⁽³⁾ |
|---------------------------------|------------|--------------------|--------------------|--|---|
| | | | | 15 สิงหาคม 2568 | |
| pH | - | - | - | 7.2 | 5.5-9.0 |
| Biochemical oxygen demand (BOD) | mg/L | 1 | 2 | 6 | ≤ 20 |
| Total suspended solids (TSS) | mg/L | 1 | 2 | 20 | ≤ 30 |
| Total kjeldahl nitrogen (TKN) | mg/L | 1 | 2 | 19 | ≤ 35 |
| Sulfide | mg/L | 0.3 | 0.5 | ND ⁽⁵⁾ | ≤ 1.0 |
| Oil and grease | mg/L | 0.5 | 1.6 | < 1.6 | ≤ 20 |
| Settleable solids | ml/L | - | 0.1 | < 0.1 | - |
| Total dissolved solids (TDS) | mg/L | 1 | 3 | 428 | ≤ 1,000 |
| Total coliform bacteria (TCB) | MPN/100 mL | 1.8 | - | 1.1×10 ⁶ | - |
| Fecal coliform bacteria (FCB) | MPN/100 mL | 1.8 | - | 7.0×10 ⁵ | - |
| ลักษณะตัวอย่าง | | | | สีเหลืองใส มีตะกอน | |

Kanyee.

ใบรายงานผลการทดสอบรับรองเฉพาะตัวอย่างที่ได้รับการทดสอบเท่านั้น

ห้ามคัดลอกใบรายงานผลการทดสอบแต่เพียงบางส่วน โดยไม่ได้รับอนุญาตจากห้องปฏิบัติการทดสอบเป็นลายลักษณ์อักษร

8/12



C.E.M TECHNOLOGY (THAILAND) CO., LTD.

บริษัท ซี.อี.เอ็ม เทคโนโลยี (ไทยแลนด์) จำกัด

ห้องปฏิบัติการ : 219/43 หมู่ 12 ถนนเพชรเกษม ตำบลอ้อมน้อย อำเภอกะทู้เมือง จังหวัดสมุทรสาคร 74130

Email- cem_report@hotmail.com โทรศัพท์ 02-441-7100-99 Fax 02-441-7176

หมายเลขปฏิบัติการ CEM-68-2192

ผลการทดสอบ (ต่อ)

| รายการทดสอบ | หน่วย | LOD ⁽¹⁾ | LOQ ⁽²⁾ | ผลการทดสอบ จุดที่ 6 บริเวณถังเก็บน้ำรด น้ำต้นไม้ของระบบบำบัด น้ำเสียอาคาร C | มาตรฐานน้ำทิ้ง อาคารอยู่อาศัย (อาคารชุด) ประเภท ก ⁽³⁾ |
|---------------------------------|------------|--------------------|--------------------|--|---|
| | | | | 15 สิงหาคม 2568 | |
| pH | - | - | - | 7.2 | 5.5-9.0 |
| Biochemical oxygen demand (BOD) | mg/L | 1 | 2 | 14 | ≤ 20 |
| Total suspended solids (TSS) | mg/L | 1 | 2 | 39 | ≤ 30 |
| Total kjeldahl nitrogen (TKN) | mg/L | 1 | 2 | 20 | ≤ 35 |
| Sulfide | mg/L | 0.3 | 0.5 | ND ⁽⁵⁾ | ≤ 1.0 |
| Oil and grease | mg/L | 0.5 | 1.6 | < 1.6 | ≤ 20 |
| Settleable solids | ml/L | - | 0.1 | 1.2 | - |
| Total dissolved solids (TDS) | mg/L | 1 | 3 | 913 | ≤ 1,000 |
| Total coliform bacteria (TCB) | MPN/100 mL | 1.8 | - | 1.1×10 ⁴ | - |
| Fecal coliform bacteria (FCB) | MPN/100 mL | 1.8 | - | 7.9×10 ³ | - |
| ลักษณะตัวอย่าง | | | | สีเหลือง ขุ่นเล็กน้อย มีตะกอน | |

Kanyee.

ใบรายงานผลการทดสอบรับรองเฉพาะตัวอย่างที่ได้รับการทดสอบเท่านั้น

ห้ามคัดถ่ายใบรายงานผลการทดสอบแต่เพียงบางส่วน โดยไม่ได้รับอนุญาตจากห้องปฏิบัติการทดสอบเป็นลายลักษณ์อักษร

9/12



C.E.M TECHNOLOGY (THAILAND) CO., LTD.

บริษัท ซี.อี.เอ็ม เทคโนโลยี (ไทยแลนด์) จำกัด

ห้องปฏิบัติการ : 219/43 หมู่ 12 ถนนเพชรเกษม ตำบลอ้อมน้อย อำเภอกะทู้มบะ จังหวัดสมุทรสาคร 74130

Email- cem_report@hotmail.com โทรศัพท์ 02-441-7100-99 Fax 02-441-7176

หมายเลขปฏิบัติการ CEM-68-2192

ผลการทดสอบ (ต่อ)

| รายการทดสอบ | หน่วย | LOD ⁽¹⁾ | LOQ ⁽²⁾ | ผลการทดสอบ จุดที่ 7 บริเวณบ่อพักน้ำ สุดท้ายพร้อมตะแกรงคัดขยะ | มาตรฐานน้ำทิ้ง อาคารอยู่อาศัย (อาคารชุด) ประเภท ก ⁽³⁾ |
|---------------------------------|------------|--------------------|--------------------|--|---|
| | | | | 15 สิงหาคม 2568 | |
| pH | - | - | - | 8.1 | 5.5-9.0 |
| Biochemical oxygen demand (BOD) | mg/L | 1 | 2 | 6 | ≤ 20 |
| Total suspended solids (TSS) | mg/L | 1 | 2 | 22 | ≤ 30 |
| Total kjeldahl nitrogen (TKN) | mg/L | 1 | 2 | 17 | ≤ 35 |
| Sulfide | mg/L | 0.3 | 0.5 | ND ⁽⁵⁾ | ≤ 1.0 |
| Oil and grease | mg/L | 0.5 | 1.6 | < 1.6 | ≤ 20 |
| Settleable solids | ml/L | - | 0.1 | < 0.1 | - |
| Total dissolved solids (TDS) | mg/L | 1 | 3 | 565 | ≤ 1,000 |
| Total coliform bacteria (TCB) | MPN/100 mL | 1.8 | - | 6.3×10 ⁴ | - |
| Fecal coliform bacteria (FCB) | MPN/100 mL | 1.8 | - | 3.1×10 ⁴ | - |
| ลักษณะตัวอย่าง | | | | สีเหลืองใส มีตะกอน | |

Kanyee.

ใบรายงานผลการทดสอบรับรองเฉพาะตัวอย่างที่ได้รับการทดสอบเท่านั้น

ห้ามคัดถ่ายใบรายงานผลการทดสอบแต่เพียงบางส่วน โดยไม่ได้รับอนุญาตจากห้องปฏิบัติการทดสอบเป็นลายลักษณ์อักษร

10/12



C.E.M TECHNOLOGY (THAILAND) CO., LTD.

บริษัท ซี.อี.เอ็ม เทคโนโลยี (ไทยแลนด์) จำกัด

ห้องปฏิบัติการ : 219/43 หมู่ 12 ถนนเพชรเกษม ตำบลอ้อมน้อย อำเภอกะทู้เมือง จังหวัดสมุทรสาคร 74130

Email- cem_report@hotmail.com โทรศัพท์ 02-441-7100-99 Fax 02-441-7176

หมายเลขปฏิบัติการ CEM-68-2192

ผลการทดสอบ (ต่อ)

| รายการทดสอบ | หน่วย | LOD ⁽¹⁾ | LOQ ⁽²⁾ | ผลการทดสอบ จุดที่ 8 บริเวณสระว่ายน้ำ ส่วนดิน | มาตรฐาน คุณภาพน้ำ สระว่ายน้ำ ⁽⁴⁾ |
|-------------------------------|------------|--------------------|--------------------|---|---|
| | | | | 15 สิงหาคม 2568 | |
| Total coliform bacteria (TCB) | MPN/100 mL | 1.1 | - | ND ⁽⁵⁾ | ≤ 10 |
| Fecal coliform bacteria (FCB) | MPN/100 mL | 1.1 | - | ND ⁽⁵⁾ | ไม่พบ |
| <i>E. Coli</i> | MPN/100 mL | 1.1 | - | ND ⁽⁵⁾ | ไม่พบ |
| <i>Staphylococcus aureus</i> | MPN/100 mL | 1.1 | - | ND ⁽⁵⁾ | ไม่พบ |
| <i>Pseudomonas aeruginosa</i> | MPN/100 mL | 1.1 | - | ND ⁽⁵⁾ | ไม่พบ |
| ลักษณะตัวอย่าง | | | | ไม่มีสี สี ไม่มีตะกอน | |

| รายการทดสอบ | หน่วย | LOD ⁽¹⁾ | LOQ ⁽²⁾ | ผลการทดสอบ | มาตรฐาน |
|-------------------------------|--|--------------------|--------------------|---------------------------------------|---------------------------|
| | | | | จุดที่ 9 บริเวณสระว่ายน้ำ น้ำ ส่วนลึก | คุณภาพน้ำ |
| | | | | 15 สิงหาคม 2568 | สระว่ายน้ำ ⁽⁴⁾ |
| Total coliform bacteria (TCB) | MPN/100 mL | 1.1 | - | ND ⁽⁵⁾ | ≤ 10 |
| Fecal coliform bacteria (FCB) | MPN/100 mL | 1.1 | - | ND ⁽⁵⁾ | ไม่พบ |
| <i>E.Coli</i> | MPN/100 mL | 1.1 | - | ND ⁽⁵⁾ | ไม่พบ |
| <i>Staphylococcus aureus</i> | MPN/100 mL | 1.1 | - | ND ⁽⁵⁾ | ไม่พบ |
| <i>Pseudomonas aeruginosa</i> | MPN/100 mL | 1.1 | - | ND ⁽⁵⁾ | ไม่พบ |
| ลักษณะตัวอย่าง | | | | ไม่มีสี สี ไม่มีตะกอน | |
| วิธีทดสอบ : | 1. pH : Standard method for the examination of water and wastewater, APHA, AWWA, WEF 24 th ed., 2023, Part 4500-H ⁺ B 2. Biochemical oxygen demand (BOD) : Standard method for the examination of water and wastewater, APHA, AWWA, WEF 24 th ed., 2023, Part 5210 B 3. Total suspended solids (TSS) : Standard method for the examination of water and wastewater, APHA, AWWA, WEF 24 th ed., 2023, Part 2540 D 4. Total kjeldahl nitrogen (TKN) : Standard method for the examination of water and wastewater, APHA, AWWA, WEF 24 th ed., 2023, Part 4500-N _{org} B | | | | |

Kanyee.

ใบรายงานผลการทดสอบรับรองเฉพาะตัวอย่างที่ได้รับการทดสอบเท่านั้น

ห้ามคัดลอกใบรายงานผลการทดสอบแต่เพียงบางส่วน โดยไม่ได้รับอนุญาตจากห้องปฏิบัติการทดสอบเป็นลายลักษณ์อักษร



C.E.M TECHNOLOGY (THAILAND) CO., LTD.

บริษัท ซี.อี.เอ็ม เทคโนโลยี (ไทยแลนด์) จำกัด

ห้องปฏิบัติการ : 219/43 หมู่ 12 ถนนเพชรเกษม ตำบลอ้อมน้อย อำเภอกะทู้มบะน จังหวัดสมุทรสาคร 74130

Email- cem_report@hotmail.com โทรศัพท์ 02-441-7100-99 Fax 02-441-7176

หมายเลขปฏิบัติการ CEM-68-2192

| | |
|------------------------------|---|
| <p>วิธีทดสอบ (ต่อ) :</p> | <ol style="list-style-type: none"> 5. Sulfide : Standard method for the examination of water and wastewater, APHA, AWWA, WEF 24th ed., 2023, Part 4500-S² F 6. Oil and grease : Standard method for the examination of water and wastewater, APHA, AWWA, WEF 24th ed., 2023, Part 5520 B 7. Settleable solids : Standard method for the examination of water and wastewater, APHA, AWWA, WEF 24th ed., 2023, Part 2540 F 8. Total dissolved solids (TDS) : Standard method for the examination of water and wastewater, APHA, AWWA, WEF 24th ed., 2023, Part 2540 C 9. Total coliform bacteria (TCB) : Standard method for the examination of water and wastewater, APHA, AWWA, WEF 24th ed., 2023, Part 9221 B 10. Fecal coliform bacteria (FCB) : Standard method for the examination of water and wastewater, APHA, AWWA, WEF 24th ed., 2023, Part 9221 B, 9221 E 11. <i>E.coli</i> : Standard method for the examination of water and wastewater, APHA, AWWA, WEF 24th ed., 2023, Part 9221 G 12. <i>Staphylococcus aureus</i> : Standard method for the examination of water and wastewater, APHA, AWWA, WEF 24th ed., 2023, Part 9213 B 13. <i>Pseudomonas aeruginosa</i> : Standard method for the examination of water and wastewater, APHA, AWWA, WEF 24th ed., 2023, Part 9213 F |
|------------------------------|---|

หมายเหตุ ⁽¹⁾ = Limit of detection (ขีดจำกัดต่ำสุดของวิธีทดสอบ)

⁽²⁾ = Limit of quantitation (ปริมาณต่ำสุดที่สามารถตรวจหาค่าได้ในเชิงปริมาณ)

⁽³⁾ = ประกาศกระทรวงทรัพยากรธรรมชาติและสิ่งแวดล้อม พ.ศ. 2567 เรื่อง กำหนดมาตรฐานควบคุมการระบายน้ำทิ้งจากอาคารบางประเภทและบางขนาด

⁽⁴⁾ = คำแนะนำของคณะกรรมการสาธารณสุข ฉบับที่ 1/2550 เรื่อง การควบคุมการประกอบกิจการระบายน้ำ หรือกิจกรรมอื่นๆ ในทำนองเดียวกัน

⁽⁵⁾ = Not detectable (ไม่สามารถตรวจวัดได้ ; ค่าที่ได้น้อยกว่า LOD)

Kanyee
(นางสาวศุภญาวีร์ พ้าขาว)
ผู้รายงาน

Rattanaorn
(นางสาวรัตนกร รตนศรีสุโข)
ผู้ทบทวน

C.E.M. P. P.
(ดร.แพทย์ไทย ภูติศ ภาณุกันนัท)
ผู้อนุมัติ
C.E.M TECHNOLOGY (THAILAND) CO.,LTD.
บริษัท ซี.อี.เอ็ม เทคโนโลยี (ไทยแลนด์) จำกัด

หมายเหตุ 2 : ผู้เก็บตัวอย่าง นายเจษฎาภรณ์ ภูมิ

ใบรายงานผลการทดสอบรับรองเฉพาะตัวอย่างที่ได้รับการทดสอบเท่านั้น

ห้ามคัดถ่ายใบรายงานผลการทดสอบแต่เพียงบางส่วน โดยไม่ได้รับอนุญาตจากห้องปฏิบัติการทดสอบเป็นลายลักษณ์อักษร

12/12



C.E.M TECHNOLOGY (THAILAND) CO., LTD.

บริษัท ซี.อี.เอ็ม เทคโนโลยี (ไทยแลนด์) จำกัด

ห้องปฏิบัติการ : 219/43 หมู่ 12 ถนนเพชรเกษม ตำบลอ้นน้อย อำเภอร่มเกล้า จังหวัดสมุทรสาคร 74130

Email: cem_report@hotmail.com โทรศัพท์ 02-441-7100-99 Fax 02-441-7176

หมายเลขปฏิบัติการ CEM-68-2487

รายงานผลการทดสอบคุณภาพน้ำ

ชื่อสถานประกอบการ : บริษัท เซ็น เอกซ์ พร็อพเพอร์ตี้ แมเนจเม้นท์ จำกัด
สถานที่ตั้ง : เลขที่ 542 ชั้น 1 ศูนย์การค้าเซ็นทรัลเวิลด์ ถนนเจริญนคร แขวงคลองตันใต้ เขตคลองสาน กรุงเทพมหานคร 10600

ผลการทดสอบคุณภาพน้ำ

จุดเก็บตัวอย่าง : จุดที่ 1 บริเวณส่วนแยกกากของระบบบำบัดน้ำเสียอาคาร A
จุดที่ 2 บริเวณส่วนแยกกากของระบบบำบัดน้ำเสียอาคาร B
จุดที่ 3 บริเวณส่วนแยกกากของระบบบำบัดน้ำเสียอาคาร C
จุดที่ 4 บริเวณถังเก็บน้ำคั้นน้ำคั้นไม้ของระบบบำบัดน้ำเสียอาคาร A
จุดที่ 5 บริเวณถังเก็บน้ำคั้นน้ำคั้นไม้ของระบบบำบัดน้ำเสียอาคาร B
จุดที่ 6 บริเวณถังเก็บน้ำคั้นน้ำคั้นไม้ของระบบบำบัดน้ำเสียอาคาร C
จุดที่ 7 บริเวณบ่อบำบัดน้ำเสียพร้อมตะแกรงคัดขยะ
จุดที่ 8 บริเวณสระว่ายน้ำ ส่วนต้น
จุดที่ 9 บริเวณสระว่ายน้ำ ส่วนลึก

สถานที่เก็บตัวอย่าง : ถนนซอยกรุงเทพ-นนทบุรี 13 (ถนนซอยไผ่สุวรรณ์) แขวงบางซื่อ เขตบางซื่อ กรุงเทพมหานคร

วันที่เก็บตัวอย่าง : 15 กันยายน 2568 วันที่รับตัวอย่าง : 16 กันยายน 2568

วันที่ทดสอบ : 16 กันยายน - 6 ตุลาคม 2568 วันที่ออกรายงาน : 14 ตุลาคม 2568

เครื่องมือ : Analytical balance "Sartorius" Model BSA Series, Serial No. SWB3139614148, ID No. CI-01-003
DO meter "YSI" Model 5000/5100, Serial No. 18L109487, ID No. WW-15-001
Incubator "Binder" Model KB240, Serial No. 20180000012164, ID No. WW-16-001
Oven "Memmert" Model MEM-1 UF55, Serial No. B219.0142, ID No. WW-05-002
pH meter "Thermo fisher" Model orion versaster pro, Serial No. 12260, ID No. WW-03-001
Distillation unit vepodest "Gerhardt" Model VAP 200, Serial No. 5200 18 0181, ID No. WW-20-001
Turbosog "Gerhardt" Model TUR, Serial No. 6300 18 0137, ID No. WW-21-001
Rotary evaporator "KNF" Model RC600, Serial No. 6.12360309, ID No. WW-17-001

Kanyen.

ในรายงานผลการทดสอบรับรองเฉพาะตัวอย่างที่ได้รับการทดสอบเท่านั้น

ห้ามคัดลอกไปรายงานผลการทดสอบแต่เพียงบางส่วน โดยไม่ได้รับอนุญาตจากห้องปฏิบัติการทดสอบเป็นลายลักษณ์อักษร



C.E.M TECHNOLOGY (THAILAND) CO., LTD.

บริษัท ซี.อี.เอ็ม เทคโนโลยี (ไทยแลนด์) จำกัด

ห้องปฏิบัติการ : 219/43 หมู่ 12 ถนนเพชรเกษม ตำบลอ้อมน้อย อำเภอรามราช จังหวัดสมุทรสาคร 74130

Email- cem_report@hotmail.com โทรศัพท์ 02-441-7100-99 Fax 02-441-7176

หมายเลขปฏิบัติการ CEM-68-2487

รูปภาพการเก็บตัวอย่าง :



จุดที่ 1 บริเวณส่วนแยกกากของระบบบำบัด
น้ำเสียอาคาร A



จุดที่ 2 บริเวณส่วนแยกกากของระบบบำบัด
น้ำเสียอาคาร B



จุดที่ 3 บริเวณส่วนแยกกากของระบบบำบัดน้ำเสีย
อาคาร C



จุดที่ 4 บริเวณถังเก็บน้ำรดน้ำต้นไม้ของระบบบำบัด
น้ำเสียอาคาร A



จุดที่ 5 บริเวณถังเก็บน้ำรดน้ำต้นไม้ของระบบบำบัด
น้ำเสียอาคาร B



จุดที่ 6 บริเวณถังเก็บน้ำรดน้ำต้นไม้ของระบบบำบัด
น้ำเสียอาคาร C

Kanyee.

ใบรายงานผลการทดสอบรับรองเฉพาะตัวอย่างที่ได้รับการทดสอบเท่านั้น

ห้ามคัดถ่ายใบรายงานผลการทดสอบแต่เพียงบางส่วน โดยไม่ได้รับอนุญาตจากห้องปฏิบัติการทดสอบเป็นลายลักษณ์อักษร



C.E.M TECHNOLOGY (THAILAND) CO., LTD.

บริษัท ซี.อี.เอ็ม เทคโนโลยี (ไทยแลนด์) จำกัด

ห้องปฏิบัติการ : 219/43 หมู่ 12 ถนนเพชรเกษม ตำบลอ้อมน้อย อำเภอกะทู้ม้วน จังหวัดสมุทรสาคร 74130

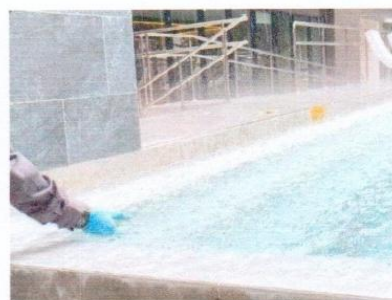
Email- cem_report@hotmail.com โทรศัพท์ 02-441-7100-99 Fax 02-441-7176

หมายเลขปฏิบัติการ CEM-68-2487

รูปภาพการเก็บตัวอย่าง :
(ต่อ)



จุดที่ 7 บริเวณบ่อพักน้ำสุดท้ายพร้อมตะแกรงคัดขยะ



จุดที่ 8 บริเวณบริเวณสระว่ายน้ำ ส่วนต้น



จุดที่ 9 บริเวณสระว่ายน้ำ ส่วนลึก

Kanyee.

ใบรายงานผลการทดสอบรับรองเฉพาะตัวอย่างที่ได้รับการทดสอบเท่านั้น

ห้ามคัดลอกใบรายงานผลการทดสอบแต่เพียงบางส่วน โดยไม่ได้รับอนุญาตจากห้องปฏิบัติการทดสอบเป็นลายลักษณ์อักษร



C.E.M TECHNOLOGY (THAILAND) CO., LTD.

บริษัท ซี.อี.เอ็ม เทคโนโลยี (ไทยแลนด์) จำกัด

ห้องปฏิบัติการ : 219/43 หมู่ 12 ถนนเพชรเกษม ตำบลอ้อมน้อย อำเภอกะทู้เมือง จังหวัดสมุทรสาคร 74130

Email- cem_report@hotmail.com โทรศัพท์ 02-441-7100-99 Fax 02-441-7176

หมายเลขปฏิบัติการ CEM-68-2487

ผลการทดสอบ

| รายการทดสอบ | หน่วย | LOD ⁽¹⁾ | LOQ ⁽²⁾ | ผลการทดสอบ จุดที่ 1 บริเวณส่วนแยกกากของระบบบำบัด น้ำเสียอาคาร A |
|---------------------------------|------------|--------------------|--------------------|---|
| | | | | 15 กันยายน 2568 |
| pH | - | - | - | 7.4 |
| Biochemical oxygen demand (BOD) | mg/L | 1 | 2 | 14 |
| Total suspended solids (TSS) | mg/L | 1 | 2 | 39 |
| Total kjeldahl nitrogen (TKN) | mg/L | 1 | 2 | 39 |
| Sulfide | mg/L | 0.3 | 0.5 | ND ⁽⁵⁾ |
| Oil and grease | mg/L | 0.5 | 1.6 | < 1.6 |
| Settleable solids | ml/L | - | 0.1 | < 0.1 |
| Total dissolved solids (TDS) | mg/L | 1 | 3 | 827 |
| Total coliform bacteria (TCB) | MPN/100 mL | 1.8 | - | 1.3×10 ⁶ |
| Fecal coliform bacteria (FCB) | MPN/100 mL | 1.8 | - | 2.2×10 ⁵ |
| ลักษณะตัวอย่าง | | | | สีเหลือง ขุ่น มีตะกอน |

Kanyee.

ใบรายงานผลการทดสอบรับรองเฉพาะตัวอย่างที่ได้รับการทดสอบเท่านั้น

ห้ามคัดถ่ายใบรายงานผลการทดสอบแต่เพียงบางส่วน โดยไม่ได้รับอนุญาตจากห้องปฏิบัติการทดสอบเป็นลายลักษณ์อักษร



C.E.M TECHNOLOGY (THAILAND) CO., LTD.

บริษัท ซี.อี.เอ็ม เทคโนโลยี (ไทยแลนด์) จำกัด

ห้องปฏิบัติการ : 219/43 หมู่ 12 ถนนเพชรเกษม ตำบลอ้อมน้อย อำเภอกะทู้เมือง จังหวัดสมุทรสาคร 74130

Email- cem_report@hotmail.com โทรศัพท์ 02-441-7100-99 Fax 02-441-7176

หมายเลขปฏิบัติการ CEM-68-2487

ผลการทดสอบ (ต่อ)

| รายการทดสอบ | หน่วย | LOD ⁽¹⁾ | LOQ ⁽²⁾ | ผลการทดสอบ จุดที่ 2 บริเวณส่วนแยกกากของระบบบำบัด น้ำเสียอาคาร B |
|---------------------------------|------------|--------------------|--------------------|---|
| | | | | 15 กันยายน 2568 |
| pH | - | - | - | 7.6 |
| Biochemical oxygen demand (BOD) | mg/L | 1 | 2 | 17 |
| Total suspended solids (TSS) | mg/L | 1 | 2 | 49 |
| Total kjeldahl nitrogen (TKN) | mg/L | 1 | 2 | 35 |
| Sulfide | mg/L | 0.3 | 0.5 | ND ⁽⁵⁾ |
| Oil and grease | mg/L | 0.5 | 1.6 | < 1.6 |
| Settleable solids | ml/L | - | 0.1 | < 0.1 |
| Total dissolved solids (TDS) | mg/L | 1 | 3 | 784 |
| Total coliform bacteria (TCB) | MPN/100 mL | 1.8 | - | 1.1×10 ⁵ |
| Fecal coliform bacteria (FCB) | MPN/100 mL | 1.8 | - | 2.7×10 ⁴ |
| ลักษณะตัวอย่าง | | | | สีเหลือง ขุ่น มีตะกอน |

Kanyen.

ใบรายงานผลการทดสอบรับรองเฉพาะตัวอย่างที่ได้รับการทดสอบเท่านั้น

ห้ามคัดถ่ายใบรายงานผลการทดสอบแต่เพียงบางส่วน โดยไม่ได้รับอนุญาตจากห้องปฏิบัติการทดสอบเป็นลายลักษณ์อักษร

5/12



C.E.M TECHNOLOGY (THAILAND) CO., LTD.

บริษัท ซี.อี.เอ็ม เทคโนโลยี (ไทยแลนด์) จำกัด

ห้องปฏิบัติการ : 219/43 หมู่ 12 ถนนเพชรเกษม ตำบลอ้อมน้อย อำเภอกระทุ่มแบน จังหวัดสมุทรสาคร 74130

Email- cem_report@hotmail.com โทรศัพท์ 02-441-7100-99 Fax 02-441-7176

หมายเลขปฏิบัติการ CEM-68-2487

ผลการทดสอบ (ต่อ)

| รายการทดสอบ | หน่วย | LOD ⁽¹⁾ | LOQ ⁽²⁾ | ผลการทดสอบ จุดที่ 3 บริเวณส่วนแยกกากของระบบบำบัด น้ำเสียอาคาร C |
|---------------------------------|------------|--------------------|--------------------|---|
| | | | | 15 กันยายน 2568 |
| pH | - | - | - | 7.5 |
| Biochemical oxygen demand (BOD) | mg/L | 1 | 2 | 25 |
| Total suspended solids (TSS) | mg/L | 1 | 2 | 78 |
| Total kjeldahl nitrogen (TKN) | mg/L | 1 | 2 | 51 |
| Sulfide | mg/L | 0.3 | 0.5 | 0.5 |
| Oil and grease | mg/L | 0.5 | 1.6 | < 1.6 |
| Settleable solids | ml/L | - | 0.1 | 0.1 |
| Total dissolved solids (TDS) | mg/L | 1 | 3 | 1,092 |
| Total coliform bacteria (TCB) | MPN/100 mL | 1.8 | - | 9.2×10^4 |
| Fecal coliform bacteria (FCB) | MPN/100 mL | 1.8 | - | 1.4×10^4 |
| ลักษณะตัวอย่าง | | | | สีเหลือง ขุ่นเล็กน้อย มีตะกอน มีกลิ่น |

Kanyee.

ใบรายงานผลการทดสอบรับรองเฉพาะตัวอย่างที่ได้รับการทดสอบเท่านั้น

ห้ามคัดถ่ายใบรายงานผลการทดสอบแต่เพียงบางส่วน โดยไม่ได้รับอนุญาตจากห้องปฏิบัติการทดสอบเป็นลายลักษณ์อักษร



C.E.M TECHNOLOGY (THAILAND) CO., LTD.

บริษัท ซี.อี.เอ็ม เทคโนโลยี (ไทยแลนด์) จำกัด

ห้องปฏิบัติการ : 219/43 หมู่ 12 ถนนพชรเกษม ตำบลอ้อมน้อย อำเภอกะทู้เมือง จังหวัดสมุทรสาคร 74130

Email- cem_report@hotmail.com โทรศัพท์ 02-441-7100-99 Fax 02-441-7176

หมายเลขปฏิบัติการ CEM-68-2487

ผลการทดสอบ (ต่อ)

| รายการทดสอบ | หน่วย | LOD ⁽¹⁾ | LOQ ⁽²⁾ | ผลการทดสอบ จุดที่ 4 บริเวณถังเก็บน้ำ รดน้ำต้นไม้ของระบบบำบัด น้ำเสียอาคาร A | มาตรฐานน้ำทิ้ง อาคารอยู่อาศัย (อาคารชุด) ประเภท ก ⁽³⁾ |
|---------------------------------|------------|--------------------|--------------------|--|---|
| | | | | 15 กันยายน 2568 | |
| pH | - | - | - | 7.5 | 5.5-9.0 |
| Biochemical oxygen demand (BOD) | mg/L | 1 | 2 | 6 | ≤ 20 |
| Total suspended solids (TSS) | mg/L | 1 | 2 | 22 | ≤ 30 |
| Total kjeldahl nitrogen (TKN) | mg/L | 1 | 2 | 19 | ≤ 35 |
| Sulfide | mg/L | 0.3 | 0.5 | ND ⁽⁵⁾ | ≤ 1.0 |
| Oil and grease | mg/L | 0.5 | 1.6 | < 1.6 | ≤ 20 |
| Settleable solids | ml/L | - | 0.1 | < 0.1 | - |
| Total dissolved solids (TDS) | mg/L | 1 | 3 | 644 | ≤ 1,000 |
| Total coliform bacteria (TCB) | MPN/100 mL | 1.8 | - | 4.9×10 ⁶ | - |
| Fecal coliform bacteria (FCB) | MPN/100 mL | 1.8 | - | 4.0×10 ⁵ | - |
| ลักษณะตัวอย่าง | | | | สีเหลืองใส มีตะกอน | |

Kanyee.

ใบรายงานผลการทดสอบรับรองเฉพาะตัวอย่างที่ได้รับการทดสอบเท่านั้น

ห้ามคัดลอกใบรายงานผลการทดสอบแต่เพียงบางส่วน โดยไม่ได้รับอนุญาตจากห้องปฏิบัติการทดสอบเป็นลายลักษณ์อักษร



C.E.M TECHNOLOGY (THAILAND) CO., LTD.

บริษัท ซี.อี.เอ็ม เทคโนโลยี (ไทยแลนด์) จำกัด

ห้องปฏิบัติการ : 219/43 หมู่ 12 ถนนเพชรเกษม ตำบลอ้อมน้อย อำเภอกะทู้มบง จังหวัดสมุทรสาคร 74130

Email- cem_report@hotmail.com โทรศัพท์ 02-441-7100-99 Fax 02-441-7176

หมายเลขปฏิบัติการ CEM-68-2487

ผลการทดสอบ (ต่อ)

| รายการทดสอบ | หน่วย | LOD ⁽¹⁾ | LOQ ⁽²⁾ | ผลการทดสอบ จุดที่ 5 บริเวณถังเก็บน้ำ รดน้ำต้นไม้ของระบบ บำบัดน้ำเสียอาคาร B 15 กันยายน 2568 | มาตรฐานน้ำทิ้ง อาคารอยู่อาศัย (อาคารชุด) ประเภท ก ⁽³⁾ |
|---------------------------------|------------|--------------------|--------------------|---|---|
| | | | | | |
| pH | - | - | - | 6.3 | 5.5-9.0 |
| Biochemical oxygen demand (BOD) | mg/L | 1 | 2 | 15 | ≤ 20 |
| Total suspended solids (TSS) | mg/L | 1 | 2 | 20 | ≤ 30 |
| Total kjeldahl nitrogen (TKN) | mg/L | 1 | 2 | 25 | ≤ 35 |
| Sulfide | mg/L | 0.3 | 0.5 | ND ⁽⁵⁾ | ≤ 1.0 |
| Oil and grease | mg/L | 0.5 | 1.6 | < 1.6 | ≤ 20 |
| Settleable solids | ml/L | - | 0.1 | < 0.1 | - |
| Total dissolved solids (TDS) | mg/L | 1 | 3 | 427 | ≤ 1,000 |
| Total coliform bacteria (TCB) | MPN/100 mL | 1.8 | - | 1.3×10 ⁵ | - |
| Fecal coliform bacteria (FCB) | MPN/100 mL | 1.8 | - | 7.9×10 ⁴ | - |
| ลักษณะตัวอย่าง | | | | สีเหลือง ขุ่นเล็กน้อย มีตะกอน | |

Kanyee.

ใบรายงานผลการทดสอบรับรองเฉพาะตัวอย่างที่ได้รับการทดสอบเท่านั้น

ห้ามคัดถ่ายใบรายงานผลการทดสอบแต่เพียงบางส่วน โดยไม่ได้รับอนุญาตจากห้องปฏิบัติการทดสอบเป็นลายลักษณ์อักษร



C.E.M TECHNOLOGY (THAILAND) CO., LTD.

บริษัท ซี.อี.เอ็ม เทคโนโลยี (ไทยแลนด์) จำกัด

ห้องปฏิบัติการ : 219/43 หมู่ 12 ถนนเพชรเกษม ตำบลอ้อมน้อย อำเภอกะทู้มบง จังหวัดสมุทรสาคร 74130

Email- cem_report@hotmail.com โทรศัพท์ 02-441-7100-99 Fax 02-441-7176

หมายเลขปฏิบัติการ CEM-68-2487

ผลการทดสอบ (ต่อ)

| รายการทดสอบ | หน่วย | LOD ⁽¹⁾ | LOQ ⁽²⁾ | ผลการทดสอบ จุดที่ 6 บริเวณถังเก็บน้ำกรด น้ำดื่มไม้ของระบบบำบัด น้ำเสียอาคาร C | มาตรฐานน้ำทิ้ง อาคารอยู่อาศัย (อาคารชุด) ประเภท ก ⁽³⁾ |
|---------------------------------|------------|--------------------|--------------------|--|---|
| | | | | 15 กันยายน 2568 | |
| pH | - | - | - | 7.6 | 5.5-9.0 |
| Biochemical oxygen demand (BOD) | mg/L | 1 | 2 | 30 | ≤ 20 |
| Total suspended solids (TSS) | mg/L | 1 | 2 | 28 | ≤ 30 |
| Total kjeldahl nitrogen (TKN) | mg/L | 1 | 2 | 43 | ≤ 35 |
| Sulfide | mg/L | 0.3 | 0.5 | ND ⁽⁵⁾ | ≤ 1.0 |
| Oil and grease | mg/L | 0.5 | 1.6 | 1.9 | ≤ 20 |
| Settleable solids | ml/L | - | 0.1 | < 0.1 | - |
| Total dissolved solids (TDS) | mg/L | 1 | 3 | 924 | ≤ 1,000 |
| Total coliform bacteria (TCB) | MPN/100 mL | 1.8 | - | 2.7×10 ³ | - |
| Fecal coliform bacteria (FCB) | MPN/100 mL | 1.8 | - | 2.7×10 ³ | - |
| ลักษณะตัวอย่าง | | | | สีเหลือง ขุ่น มีตะกอนสีดำ มีกลิ่น | |

Kanyee.

ใบรายงานผลการทดสอบรับรองเฉพาะตัวอย่างที่ได้รับการทดสอบเท่านั้น

ห้ามคัดลอกใบรายงานผลการทดสอบแต่เพียงบางส่วน โดยไม่ได้รับอนุญาตจากห้องปฏิบัติการทดสอบเป็นลายลักษณ์อักษร



C.E.M TECHNOLOGY (THAILAND) CO., LTD.

บริษัท ซี.อี.เอ็ม เทคโนโลยี (ไทยแลนด์) จำกัด

ห้องปฏิบัติการ : 219/43 หมู่ 12 ถนนเพชรเกษม ตำบลอ้อมน้อย อำเภอกะทู้มบง จังหวัดสมุทรสาคร 74130

Email- cem_report@hotmail.com โทรศัพท์ 02-441-7100-99 Fax 02-441-7176

หมายเลขปฏิบัติการ CEM-68-2487

ผลการทดสอบ (ต่อ)

| รายการทดสอบ | หน่วย | LOD ⁽¹⁾ | LOQ ⁽²⁾ | ผลการทดสอบ จุดที่ 7 บริเวณบ่อพักน้ำ สุดท้ายพร้อมตะแกรงคัดขยะ 15 กันยายน 2568 | มาตรฐานน้ำทิ้ง อาคารอยู่อาศัย (อาคารชุด) ประเภท ก ⁽³⁾ |
|---------------------------------|------------|--------------------|--------------------|---|---|
| | | | | | |
| pH | - | - | - | 7.4 | 5.5-9.0 |
| Biochemical oxygen demand (BOD) | mg/L | 1 | 2 | 15 | ≤ 20 |
| Total suspended solids (TSS) | mg/L | 1 | 2 | 9 | ≤ 30 |
| Total kjeldahl nitrogen (TKN) | mg/L | 1 | 2 | 16 | ≤ 35 |
| Sulfide | mg/L | 0.3 | 0.5 | ND ⁽⁵⁾ | ≤ 1.0 |
| Oil and grease | mg/L | 0.5 | 1.6 | < 1.6 | ≤ 20 |
| Settleable solids | ml/L | - | 0.1 | < 0.1 | - |
| Total dissolved solids (TDS) | mg/L | 1 | 3 | 504 | ≤ 1,000 |
| Total coliform bacteria (TCB) | MPN/100 mL | 1.8 | - | 4.9×10 ³ | - |
| Fecal coliform bacteria (FCB) | MPN/100 mL | 1.8 | - | 2.2×10 ³ | - |
| ลักษณะตัวอย่าง | | | | สีเหลืองใส มีตะกอนเล็กน้อย | |

Kanyee.

ใบรายงานผลการทดสอบรับรองเฉพาะตัวอย่างที่ได้รับการทดสอบเท่านั้น

ห้ามคัดถ่ายใบรายงานผลการทดสอบแต่เพียงบางส่วน โดยไม่ได้รับอนุญาตจากห้องปฏิบัติการทดสอบเป็นลายลักษณ์อักษร



C.E.M. TECHNOLOGY (THAILAND) CO., LTD.

บริษัท ซี.อี.เอ็ม เทคโนโลยี (ไทยแลนด์) จำกัด

ห้องปฏิบัติการ : 219/43 หมู่ 12 ถนนเพชรเกษม ตำบลอ้อมน้อย อำเภอกระทุ่มแบน จังหวัดสมุทรสาคร 74130

Email- cem_report@hotmail.com โทรศัพท์ 02-441-7100-99 Fax 02-441-7176

หมายเลขปฏิบัติการ CEM-68-2487

ผลการทดสอบ (ต่อ)

| รายการทดสอบ | หน่วย | LOD ⁽¹⁾ | LOQ ⁽²⁾ | ผลการทดสอบ | มาตรฐาน คุณภาพน้ำ สระว่ายน้ำ ⁽⁴⁾ |
|-------------------------------|------------|--------------------|--------------------|--|---|
| | | | | จุดที่ 8 บริเวณสระว่ายน้ำ ส่วนต้น 15 กันยายน 2568 | |
| Total coliform bacteria (TCB) | MPN/100 mL | 1.1 | - | ND ⁽⁵⁾ | ≤ 10 |
| Fecal coliform bacteria (FCB) | MPN/100 mL | 1.1 | - | ND ⁽⁵⁾ | ไม่พบ |
| E.Coli | MPN/100 mL | 1.1 | - | ND ⁽⁵⁾ | ไม่พบ |
| Staphylococcus aureus | MPN/100 mL | 1.1 | - | ND ⁽⁵⁾ | ไม่พบ |
| Pseudomonas aeruginosa | MPN/100 mL | 1.1 | - | ND ⁽⁵⁾ | ไม่พบ |
| ลักษณะตัวอย่าง | | | | ไม่มีสี สี ไม่มีตะกอน | |

| รายการทดสอบ | หน่วย | LOD ⁽¹⁾ | LOQ ⁽²⁾ | ผลการทดสอบ | มาตรฐาน |
|-------------------------------|--|--------------------|--------------------|--|--|
| | | | | จุดที่ 9 บริเวณสระว่ายน้ำ ส่วนลึก 15 กันยายน 2568 | คุณภาพน้ำ สระว่ายน้ำ ⁽⁴⁾ |
| Total coliform bacteria (TCB) | MPN/100 mL | 1.1 | - | ND ⁽⁵⁾ | ≤ 10 |
| Fecal coliform bacteria (FCB) | MPN/100 mL | 1.1 | - | ND ⁽⁵⁾ | ไม่พบ |
| <i>E.Coli</i> | MPN/100 mL | 1.1 | - | ND ⁽⁵⁾ | ไม่พบ |
| <i>Staphylococcus aureus</i> | MPN/100 mL | 1.1 | - | ND ⁽⁵⁾ | ไม่พบ |
| <i>Pseudomonas aeruginosa</i> | MPN/100 mL | 1.1 | - | ND ⁽⁵⁾ | ไม่พบ |
| ลักษณะตัวอย่าง | | | | ไม่มีสี สี ไม่มีตะกอน | |
| วิธีทดสอบ : | 1. pH : Standard method for the examination of water and wastewater, APHA, AWWA, WEF 24 th ed., 2023, Part 4500-H ⁺ B | | | | |
| | 2. Biochemical oxygen demand (BOD) : Standard method for the examination of water and wastewater, APHA, AWWA, WEF 24 th ed., 2023, Part 5210 B | | | | |
| | 3. Total suspended solids (TSS) : Standard method for the examination of water and wastewater, APHA, AWWA, WEF 24 th ed., 2023, Part 2540 D | | | | |
| | 4. Total kjeldahl nitrogen (TKN) : Standard method for the examination of water and wastewater, APHA, AWWA, WEF 24 th ed., 2023, Part 4500-N _{org} B | | | | |
| | | | | | |

Kanyee.

ใบรายงานผลการทดสอบรับรองเฉพาะตัวอย่างที่ได้รับการทดสอบเท่านั้น

ห้ามคัดลอกใบรายงานผลการทดสอบแต่เพียงบางส่วน โดยไม่ได้รับอนุญาตจากห้องปฏิบัติการทดสอบเป็นลายลักษณ์อักษร

11/12



C.E.M TECHNOLOGY (THAILAND) CO., LTD.

บริษัท ซี.อี.เอ็ม เทคโนโลยี (ไทยแลนด์) จำกัด

ห้องปฏิบัติการ : 219/43 หมู่ 12 ถนนเพชรเกษม ตำบลอ้อมน้อย อำเภอกะทู้มบะน จังหวัดสมุทรสาคร 74130

Email- cem_report@hotmail.com โทรศัพท์ 02-441-7100-99 Fax 02-441-7176

หมายเลขปฏิบัติการ CEM-68-2487

| | |
|------------------------------|---|
| <p>วิธีทดสอบ (ต่อ) :</p> | <ol style="list-style-type: none"> Sulfide : Standard method for the examination of water and wastewater, APHA, AWWA, WEF 24th ed., 2023, Part 4500-S²⁻ F Oil and grease : Standard method for the examination of water and wastewater, APHA, AWWA, WEF 24th ed., 2023, Part 5520 B Settleable solids : Standard method for the examination of water and wastewater, APHA, AWWA, WEF 24th ed., 2023, Part 2540 F Total dissolved solids (TDS) : Standard method for the examination of water and wastewater, APHA, AWWA, WEF 24th ed., 2023, Part 2540 C Total coliform bacteria (TCB) : Standard method for the examination of water and wastewater, APHA, AWWA, WEF 24th ed., 2023, Part 9221 B Fecal coliform bacteria (FCB) : Standard method for the examination of water and wastewater, APHA, AWWA, WEF 24th ed., 2023, Part 9221 B, 9221 E <i>E.coli</i> : Standard method for the examination of water and wastewater, APHA, AWWA, WEF 24th ed., 2023, Part 9221 G <i>Staphylococcus aureus</i> : Standard method for the examination of water and wastewater, APHA, AWWA, WEF 24th ed., 2023, Part 9213 B <i>Pseudomonas aeruginosa</i> : Standard method for the examination of water and wastewater, APHA, AWWA, WEF 24th ed., 2023, Part 9213 F |
|------------------------------|---|

- หมายเหตุ (1) = Limit of detection (ขีดจำกัดต่ำสุดของวิธีทดสอบ)
- (2) = Limit of quantitation (ปริมาณต่ำสุดที่สามารถตรวจหาได้ในเชิงปริมาณ)
- (3) = ประกาศกระทรวงทรัพยากรธรรมชาติและสิ่งแวดล้อม เรื่อง กำหนดมาตรฐานควบคุมการระบายน้ำทิ้งจากอาคารบางประเภทและบางขนาด พ.ศ. 2567
- (4) = คำแนะนำของคณะกรรมการสาธารณสุข ฉบับที่ 1/2550 เรื่อง การควบคุมการประกอบกิจการส้วมซึม หรือกิจกรรมอื่นๆ ในทำนองเดียวกัน
- (5) = Not detectable (ไม่สามารถตรวจวัดได้ ; ค่าที่ได้ต่ำกว่า LOD)

Kanyee.
(นางสาวกัญญาวิรุฬห์ ฟ้าขาว)
ผู้รายงาน

Rattanaorn
(นางสาวรัตนกรณ รัตนศรีสุโข)
ผู้ทบทวน

CEM
C.E.M TECHNOLOGY (THAILAND) CO.,LTD.
บริษัท ซี.อี.เอ็ม เทคโนโลยี (ไทยแลนด์) จำกัด

P. P.
(ดร.แพทย์ไทย ภูติศ ภาณุรัตนันท์)
ผู้อนุมัติ

หมายเหตุ 2 : ผู้เก็บตัวอย่าง นายเนนทพล บำรุงผล

ใบรายงานผลการทดสอบรับรองเฉพาะตัวอย่างที่ได้รับการทดสอบเท่านั้น

ห้ามคัดลอกใบรายงานผลการทดสอบแต่เพียงบางส่วน โดยไม่ได้รับอนุญาตจากห้องปฏิบัติการทดสอบเป็นลายลักษณ์อักษร

12/12



บริษัท ซี.อี.เอ็ม เทคโนโลยี (ไทยแลนด์) จำกัด

ห้องปฏิบัติการ : 219/43 หมู่ 12 ถนนเพชรเกษม ตำบลอ้อมน้อย อำเภอกะทู้ม้วน จังหวัดสมุทรสาคร 74130

Email- cem_report@hotmail.com โทรศัพท์ 02-441-7100-99 Fax 02-441-7176

หมายเลขรายงานผลการทดสอบ CEM-68-2763-01

รายงานผลการทดสอบคุณภาพน้ำ

ชื่อสถานประกอบการ : บริษัท เซ็น เอกซ์ พร็อพเพอร์ตี้ แมเนจเม้นท์ จำกัด
สถานที่ตั้ง : เลขที่ 542 ชั้น 1 ศูนย์การค้าเซ็นทรัล ภูเก็ต ภูเก็ต ถนนเจริญนคร แขวงคลองตันใต้ เขตคลองสาน กรุงเทพมหานคร 10600

ผลการทดสอบคุณภาพน้ำ

จุดเก็บตัวอย่าง : จุดที่ 1 บริเวณส่วนแยกกากของระบบบำบัดน้ำเสียอาคาร A
จุดที่ 2 บริเวณส่วนแยกกากของระบบบำบัดน้ำเสียอาคาร B
จุดที่ 3 บริเวณส่วนแยกกากของระบบบำบัดน้ำเสียอาคาร C
จุดที่ 4 บริเวณถังเก็บน้ำรดน้ำต้นไม้ของระบบบำบัดน้ำเสียอาคาร A
จุดที่ 5 บริเวณถังเก็บน้ำรดน้ำต้นไม้ของระบบบำบัดน้ำเสียอาคาร B
จุดที่ 6 บริเวณถังเก็บน้ำรดน้ำต้นไม้ของระบบบำบัดน้ำเสียอาคาร C
จุดที่ 7 บริเวณบ่อบำบัดน้ำเสียพร้อมตะแกรงคัดขยะ
จุดที่ 8 บริเวณสระว่ายน้ำ ส่วนดิน
จุดที่ 9 บริเวณสระว่ายน้ำ ส่วนลึก

สถานที่เก็บตัวอย่าง : โครงการ เฟล็กซ์ เคาป-อินเตอร์เนชั่น
ถนนซอยกรุงเทพ-นนทบุรี 13 (ถนนซอยไสวนธรรม) แขวงบางซื่อ เขตบางซื่อ กรุงเทพมหานคร

วันที่เก็บตัวอย่าง : 16 ตุลาคม 2568 วันที่รับตัวอย่าง : 17 ตุลาคม 2568
วันที่ทดสอบ : 17 ตุลาคม – 10 พฤศจิกายน 2568 วันที่ออกรายงาน : 15 พฤศจิกายน 2568

เครื่องมือ : Analytical balance “Sartorius” Model BSA Series, Serial No. SWB3139614148, ID No. CI-01-003
DO meter “YSI” Model 5000/5100, Serial No. 18L109487, ID No. WW-15-001
Incubator “Binder” Model KB240, Serial No. 20180000012164, ID No. WW-16-001
Oven “Mettler” Model MEM-1 UF55, Serial No. B219.0142, ID No. WW-05-002
pH meter “Thermo fisher” Model orion versaster pro, Serial No. 12260, ID No. WW-03-001
Distillation unit vepodest “Gerhardt” Model VAP 200, Serial No. 5200 18 0181, ID No. WW-20-001
Turbosog “Gerhardt” Model TUR, Serial No. 6300 18 0137, ID No. WW-21-001
Rotary evaporator “KNF” Model RC600, Serial No. 6.12360309, ID No. WW-17-001

ckanyae

ใบรายงานผลการทดสอบรับรองเฉพาะตัวอย่างที่ได้รับการทดสอบเท่านั้น

ห้ามคัดถ่ายใบรายงานผลการทดสอบแต่เพียงบางส่วน โดยไม่ได้รับอนุญาตจากห้องปฏิบัติการทดสอบเป็นลายลักษณ์อักษร



บริษัท ซี.อี.เอ็ม เทคโนโลยี (ไทยแลนด์) จำกัด

ห้องปฏิบัติการ : 219/43 หมู่ 12 ถนนพชรเกษม ตำบลอ้อมน้อย อำเภอกะทู้ม้วน จังหวัดสมุทรสาคร 74130

Email- cem_report@hotmail.com โทรศัพท์ 02-441-7100-99 Fax 02-441-7176

หมายเลขรายงานผลการทดสอบ CEM-68-2763-01

ผลการทดสอบ

| รายการทดสอบ | หน่วย | LOD ⁽¹⁾ | LOQ ⁽²⁾ | ผลการทดสอบ จุดที่ 1 บริเวณส่วนแยกกากของระบบบำบัด น้ำเสียอาคาร A |
|---------------------------------|------------|--------------------|--------------------|---|
| | | | | 16 ตุลาคม 2568 |
| pH | - | - | - | 7.4 |
| Biochemical oxygen demand (BOD) | mg/L | 1 | 2 | 19 |
| Total suspended solids (TSS) | mg/L | 1 | 2 | 50 |
| Total kjeldahl nitrogen (TKN) | mg/L | 1 | 2 | 42 |
| Sulfide | mg/L | 0.3 | 0.5 | ND ⁽⁵⁾ |
| Oil and grease | mg/L | 0.5 | 1.6 | 2.2 |
| Settleable solids | ml/L | - | 0.1 | 1.0 |
| Total dissolved solids (TDS) | mg/L | 1 | 3 | 598 |
| Total coliform bacteria (TCB) | MPN/100 mL | 1.8 | - | 1.1×10^5 |
| Fecal coliform bacteria (FCB) | MPN/100 mL | 1.8 | - | 1.1×10^5 |
| ลักษณะตัวอย่าง | | | | สีเหลือง ขุ่นเล็กน้อย มีตะกอน |

Kanyee

ใบรายงานผลการทดสอบรับรองเฉพาะตัวอย่างที่ได้รับการทดสอบเท่านั้น

ห้ามคัดถ่ายใบรายงานผลการทดสอบแต่เพียงบางส่วน โดยไม่ได้รับอนุญาตจากห้องปฏิบัติการทดสอบเป็นลายลักษณ์อักษร



บริษัท ซี.อี.เอ็ม เทคโนโลยี (ไทยแลนด์) จำกัด

ห้องปฏิบัติการ : 219/43 หมู่ 12 ถนนเพชรเกษม ตำบลอ้อมน้อย อำเภอกระทุ่มแบน จังหวัดสมุทรสาคร 74130

Email- cem_report@hotmail.com โทรศัพท์ 02-441-7100-99 Fax 02-441-7176

หมายเลขรายงานผลการทดสอบ CEM-68-2763-01

ผลการทดสอบ (ต่อ)

| รายการทดสอบ | หน่วย | LOD ⁽¹⁾ | LOQ ⁽²⁾ | ผลการทดสอบ จุดที่ 2 บริเวณส่วนแยกกากของระบบบำบัด น้ำเสียอาคาร B |
|---------------------------------|------------|--------------------|--------------------|---|
| | | | | 16 ตุลาคม 2568 |
| pH | - | - | - | 7.2 |
| Biochemical oxygen demand (BOD) | mg/L | 1 | 2 | 13 |
| Total suspended solids (TSS) | mg/L | 1 | 2 | 45 |
| Total kjeldahl nitrogen (TKN) | mg/L | 1 | 2 | 37 |
| Sulfide | mg/L | 0.3 | 0.5 | ND ⁽⁵⁾ |
| Oil and grease | mg/L | 0.5 | 1.6 | < 1.6 |
| Settleable solids | ml/L | - | 0.1 | 2.5 |
| Total dissolved solids (TDS) | mg/L | 1 | 3 | 787 |
| Total coliform bacteria (TCB) | MPN/100 mL | 1.8 | - | 4.9×10^5 |
| Fecal coliform bacteria (FCB) | MPN/100 mL | 1.8 | - | 4.9×10^5 |
| ลักษณะตัวอย่าง | | | | สีเหลือง ขุ่นเล็กน้อย มีตะกอน |

Kanyee

ใบรายงานผลการทดสอบรับรองเฉพาะตัวอย่างที่ได้รับการทดสอบเท่านั้น

ห้ามคัดถ่ายใบรายงานผลการทดสอบแต่เพียงบางส่วน โดยไม่ได้รับอนุญาตจากห้องปฏิบัติการทดสอบเป็นลายลักษณ์อักษร

3/10



บริษัท ซี.อี.เอ็ม เทคโนโลยี (ไทยแลนด์) จำกัด

ห้องปฏิบัติการ : 219/43 หมู่ 12 ถนนเพชรเกษม ตำบลอ้อมน้อย อำเภอกะพ้อ จังหวัดสมุทรสาคร 74130

Email- cem_report@hotmail.com โทรศัพท์ 02-441-7100-99 Fax 02-441-7176

หมายเลขรายงานผลการทดสอบ CEM-68-2763-01

ผลการทดสอบ (ต่อ)

| รายการทดสอบ | หน่วย | LOD ⁽¹⁾ | LOQ ⁽²⁾ | ผลการทดสอบ จุดที่ 3 บริเวณส่วนแยกกากของระบบบำบัด น้ำเสียอาคาร C |
|---------------------------------|------------|--------------------|--------------------|---|
| | | | | 16 ตุลาคม 2568 |
| pH | - | - | - | 6.6 |
| Biochemical oxygen demand (BOD) | mg/L | 1 | 2 | 14 |
| Total suspended solids (TSS) | mg/L | 1 | 2 | 26 |
| Total kjeldahl nitrogen (TKN) | mg/L | 1 | 2 | 54 |
| Sulfide | mg/L | 0.3 | 0.5 | ND ⁽⁵⁾ |
| Oil and grease | mg/L | 0.5 | 1.6 | < 1.6 |
| Settleable solids | ml/L | - | 0.1 | < 0.1 |
| Total dissolved solids (TDS) | mg/L | 1 | 3 | 427 |
| Total coliform bacteria (TCB) | MPN/100 mL | 1.8 | - | 1.1×10^3 |
| Fecal coliform bacteria (FCB) | MPN/100 mL | 1.8 | - | 2.7×10^2 |
| ลักษณะตัวอย่าง | | | | สีเหลือง ใส มีตะกอน |

Kanyee

ใบรายงานผลการทดสอบรับรองเฉพาะตัวอย่างที่ได้รับการทดสอบเท่านั้น

ห้ามคัดลอกใบรายงานผลการทดสอบแต่เพียงบางส่วน โดยไม่ได้รับอนุญาตจากห้องปฏิบัติการทดสอบเป็นลายลักษณ์อักษร



บริษัท ซี.อี.เอ็ม เทคโนโลยี (ไทยแลนด์) จำกัด

ห้องปฏิบัติการ : 219/43 หมู่ 12 ถนนเพชรเกษม ตำบลอ้อมน้อย อำเภอกะทู้มบง จังหวัดสมุทรสาคร 74130

Email- cem_report@hotmail.com โทรศัพท์ 02-441-7100-99 Fax 02-441-7176

หมายเลขรายงานผลการทดสอบ CEM-68-2763-01

ผลการทดสอบ (ต่อ)

| รายการทดสอบ | หน่วย | LOD ⁽¹⁾ | LOQ ⁽²⁾ | ผลการทดสอบ จุดที่ 4 บริเวณถังเก็บน้ำ รดน้ำต้นไม้ของระบบบำบัด น้ำเสียอาคาร A | มาตรฐานน้ำทิ้ง อาคารอยู่อาศัย (อาคารชุด) ประเภท ก ⁽³⁾ |
|---------------------------------|------------|--------------------|--------------------|--|---|
| | | | | 16 ตุลาคม 2568 | |
| pH | - | - | - | 7.4 | 5.5-9.0 |
| Biochemical oxygen demand (BOD) | mg/L | 1 | 2 | 14 | ≤ 20 |
| Total suspended solids (TSS) | mg/L | 1 | 2 | 23 | ≤ 30 |
| Total kjeldahl nitrogen (TKN) | mg/L | 1 | 2 | 21 | ≤ 35 |
| Sulfide | mg/L | 0.3 | 0.5 | ND ⁽⁵⁾ | ≤ 1.0 |
| Oil and grease | mg/L | 0.5 | 1.6 | < 1.6 | ≤ 20 |
| Settleable solids | ml/L | - | 0.1 | 0.2 | - |
| Total dissolved solids (TDS) | mg/L | 1 | 3 | 634 | ≤ 1,000 |
| Total coliform bacteria (TCB) | MPN/100 mL | 1.8 | - | 3.3×10 ⁴ | - |
| Fecal coliform bacteria (FCB) | MPN/100 mL | 1.8 | - | 1.7×10 ⁴ | - |
| ลักษณะตัวอย่าง | | | | สีเหลืองใส มีตะกอน | |

Kanyee

ใบรายงานผลการทดสอบรับรองเฉพาะตัวอย่างที่ได้รับการทดสอบเท่านั้น

ห้ามคัดถ่ายใบรายงานผลการทดสอบแต่เพียงบางส่วน โดยไม่ได้รับอนุญาตจากห้องปฏิบัติการทดสอบเป็นลายลักษณ์อักษร



บริษัท ซี.อี.เอ็ม เทคโนโลยี (ไทยแลนด์) จำกัด

ห้องปฏิบัติการ : 219/43 หมู่ 12 ถนนเพชรเกษม ตำบลอ้อมน้อย อำเภอกะห้ลุมแบน จังหวัดสมุทรสาคร 74130

Email- cem_report@hotmail.com โทรศัพท์ 02-441-7100-99 Fax 02-441-7176

หมายเลขรายงานผลการทดสอบ CEM-68-2763-01

ผลการทดสอบ (ต่อ)

| รายการทดสอบ | หน่วย | LOD ⁽¹⁾ | LOQ ⁽²⁾ | ผลการทดสอบ จุดที่ 5 บริเวณถังเก็บน้ำ รดน้ำต้นไม้ของระบบ บำบัดน้ำเสียอาคาร B 16 ตุลาคม 2568 | มาตรฐานน้ำทิ้ง อาคารอยู่อาศัย (อาคารชุด) ประเภท ก ⁽³⁾ |
|---------------------------------|------------|--------------------|--------------------|--|---|
| | | | | | |
| pH | - | - | - | 7.4 | 5.5-9.0 |
| Biochemical oxygen demand (BOD) | mg/L | 1 | 2 | 8 | ≤ 20 |
| Total suspended solids (TSS) | mg/L | 1 | 2 | 2 | ≤ 30 |
| Total kjeldahl nitrogen (TKN) | mg/L | 1 | 2 | 26 | ≤ 35 |
| Sulfide | mg/L | 0.3 | 0.5 | ND ⁽⁵⁾ | ≤ 1.0 |
| Oil and grease | mg/L | 0.5 | 1.6 | < 1.6 | ≤ 20 |
| Settleable solids | ml/L | - | 0.1 | < 0.1 | - |
| Total dissolved solids (TDS) | mg/L | 1 | 3 | 634 | ≤ 1,000 |
| Total coliform bacteria (TCB) | MPN/100 mL | 1.8 | - | 1.3×10 ⁴ | - |
| Fecal coliform bacteria (FCB) | MPN/100 mL | 1.8 | - | 2.7×10 ³ | - |
| ลักษณะตัวอย่าง | | | | สีเหลือง ใส มีตะกอนเล็กน้อย | |

Kanyee

ใบรายงานผลการทดสอบรับรองเฉพาะตัวอย่างที่ได้รับการทดสอบเท่านั้น

ห้ามคัดถ่ายใบรายงานผลการทดสอบแต่เพียงบางส่วน โดยไม่ได้รับอนุญาตจากห้องปฏิบัติการทดสอบเป็นลายลักษณ์อักษร



บริษัท ซี.อี.เอ็ม เทคโนโลยี (ไทยแลนด์) จำกัด

ห้องปฏิบัติการ : 219/43 หมู่ 12 ถนนเพชรเกษม ตำบลอ้อมน้อย อำเภอกะทู้มูบง จังหวัดสมุทรสาคร 74130

Email- cem_report@hotmail.com โทรศัพท์ 02-441-7100-99 Fax 02-441-7176

หมายเลขรายงานผลการทดสอบ CEM-68-2763-01

ผลการทดสอบ (ต่อ)

| รายการทดสอบ | หน่วย | LOD ⁽¹⁾ | LOQ ⁽²⁾ | ผลการทดสอบ จุดที่ 6 บริเวณถังเก็บน้ำรด น้ำต้นไม้ของระบบบำบัด น้ำเสียอาคาร C | มาตรฐานน้ำทิ้ง อาคารอยู่อาศัย (อาคารชุด) ประเภท ก ⁽³⁾ |
|---------------------------------|------------|--------------------|--------------------|--|---|
| | | | | 16 ตุลาคม 2568 | |
| pH | - | - | - | 7.4 | 5.5-9.0 |
| Biochemical oxygen demand (BOD) | mg/L | 1 | 2 | 10 | ≤ 20 |
| Total suspended solids (TSS) | mg/L | 1 | 2 | 29 | ≤ 30 |
| Total kjeldahl nitrogen (TKN) | mg/L | 1 | 2 | 46 | ≤ 35 |
| Sulfide | mg/L | 0.3 | 0.5 | ND ⁽⁵⁾ | ≤ 1.0 |
| Oil and grease | mg/L | 0.5 | 1.6 | 3.3 | ≤ 20 |
| Settleable solids | ml/L | - | 0.1 | 0.1 | - |
| Total dissolved solids (TDS) | mg/L | 1 | 3 | 990 | ≤ 1,000 |
| Total coliform bacteria (TCB) | MPN/100 mL | 1.8 | - | 1.7×10 ⁵ | - |
| Fecal coliform bacteria (FCB) | MPN/100 mL | 1.8 | - | 7.0×10 ⁴ | - |
| ลักษณะตัวอย่าง | | | | สีเหลืองใส มีตะกอน | |

Kanyee

ใบรายงานผลการทดสอบรับรองเฉพาะตัวอย่างที่ได้รับการทดสอบเท่านั้น

ห้ามคัดถ่ายใบรายงานผลการทดสอบแต่เพียงบางส่วน โดยไม่ได้รับอนุญาตจากห้องปฏิบัติการทดสอบเป็นลายลักษณ์อักษร

7/10



บริษัท ซี.อี.เอ็ม เทคโนโลยี (ไทยแลนด์) จำกัด

ห้องปฏิบัติการ : 219/43 หมู่ 12 ถนนเพชรเกษม ตำบลอ้อมน้อย อำเภอกะทู้มบะน จังหวัดสมุทรสาคร 74130

Email- cem_report@hotmail.com โทรศัพท์ 02-441-7100-99 Fax 02-441-7176

หมายเลขรายงานผลการทดสอบ CEM-68-2763-01

ผลการทดสอบ (ต่อ)

| รายการทดสอบ | หน่วย | LOD ⁽¹⁾ | LOQ ⁽²⁾ | ผลการทดสอบ จุดที่ 7 บริเวณบ่อพักน้ำ สุดท้ายพร้อมตะแกรงคัดขยะ | มาตรฐานน้ำทิ้ง อาคารอยู่อาศัย (อาคารชุด) ประเภท ก ⁽³⁾ |
|---------------------------------|------------|--------------------|--------------------|--|---|
| | | | | 16 ตุลาคม 2568 | |
| pH | - | - | - | 7.5 | 5.5-9.0 |
| Biochemical oxygen demand (BOD) | mg/L | 1 | 2 | 16 | ≤ 20 |
| Total suspended solids (TSS) | mg/L | 1 | 2 | 55 | ≤ 30 |
| Total kjeldahl nitrogen (TKN) | mg/L | 1 | 2 | 18 | ≤ 35 |
| Sulfide | mg/L | 0.3 | 0.5 | ND ⁽⁵⁾ | ≤ 1.0 |
| Oil and grease | mg/L | 0.5 | 1.6 | 2.5 | ≤ 20 |
| Settleable solids | ml/L | - | 0.1 | 0.2 | - |
| Total dissolved solids (TDS) | mg/L | 1 | 3 | 465 | ≤ 1,000 |
| Total coliform bacteria (TCB) | MPN/100 mL | 1.8 | - | 7.9×10 ⁴ | - |
| Fecal coliform bacteria (FCB) | MPN/100 mL | 1.8 | - | 1.1×10 ⁴ | - |
| ลักษณะตัวอย่าง | | | | สีเหลือง ขุ่นเล็กน้อย มีตะกอนสีดำ | |

Kanyee

ใบรายงานผลการทดสอบรับรองเฉพาะตัวอย่างที่ได้รับการทดสอบเท่านั้น

ห้ามคัดลอกใบรายงานผลการทดสอบแต่เพียงบางส่วน โดยไม่ได้รับอนุญาตจากห้องปฏิบัติการทดสอบเป็นลายลักษณ์อักษร



บริษัท ซี.อี.เอ็ม เทคโนโลยี (ไทยแลนด์) จำกัด

ห้องปฏิบัติการ : 219/43 หมู่ 12 ถนนเพชรเกษม ตำบลอ้อมน้อย อำเภอกะทู้มบะน จังหวัดสมุทรสาคร 74130

Email- cem_report@hotmail.com โทรศัพท์ 02-441-7100-99 Fax 02-441-7176

หมายเลขรายงานผลการทดสอบ CEM-68-2763-01

ผลการทดสอบ (ต่อ)

| รายการทดสอบ | หน่วย | LOD ⁽¹⁾ | LOQ ⁽²⁾ | ผลการทดสอบ | มาตรฐาน คุณภาพน้ำ สระว่ายน้ำ ⁽⁴⁾ |
|-------------------------------|------------|--------------------|--------------------|---|---|
| | | | | จุดที่ 8 บริเวณสระว่ายน้ำ ส่วนต้น 16 ตุลาคม 2568 | |
| Total coliform bacteria (TCB) | MPN/100 mL | 1.1 | - | ND ⁽⁵⁾ | ≤ 10 |
| Fecal coliform bacteria (FCB) | MPN/100 mL | 1.1 | - | ND ⁽⁵⁾ | ไม่พบ |
| <i>E. Coli</i> | MPN/100 mL | 1.1 | - | ND ⁽⁵⁾ | ไม่พบ |
| <i>Staphylococcus aureus</i> | MPN/100 mL | 1.1 | - | ND ⁽⁵⁾ | ไม่พบ |
| <i>Pseudomonas aeruginosa</i> | MPN/100 mL | 1.1 | - | ND ⁽⁵⁾ | ไม่พบ |
| ลักษณะตัวอย่าง | | | | ไม่มีสี สี ไม่มีตะกอน | |

| รายการทดสอบ | หน่วย | LOD ⁽¹⁾ | LOQ ⁽²⁾ | ผลการทดสอบ | มาตรฐาน |
|-------------------------------|--|--------------------|--------------------|-----------------------------------|---------------------------|
| | | | | จุดที่ 9 บริเวณสระว่ายน้ำ ส่วนลึก | คุณภาพน้ำ |
| | | | | 16 ตุลาคม 2568 | สระว่ายน้ำ ⁽⁴⁾ |
| Total coliform bacteria (TCB) | MPN/100 mL | 1.1 | - | ND ⁽⁵⁾ | ≤ 10 |
| Fecal coliform bacteria (FCB) | MPN/100 mL | 1.1 | - | ND ⁽⁵⁾ | ไม่พบ |
| <i>E.Coli</i> | MPN/100 mL | 1.1 | - | ND ⁽⁵⁾ | ไม่พบ |
| <i>Staphylococcus aureus</i> | MPN/100 mL | 1.1 | - | ND ⁽⁵⁾ | ไม่พบ |
| <i>Pseudomonas aeruginosa</i> | MPN/100 mL | 1.1 | - | ND ⁽⁵⁾ | ไม่พบ |
| ลักษณะตัวอย่าง | | | | ไม่มีสี สี ไม่มีตะกอน | |
| มาตรฐาน วิธีการทดสอบ | 1. pH : Standard method for the examination of water and wastewater, APHA, AWWA, WEF 24 th ed., 2023, Part 4500-H ⁺ B 2. Biochemical oxygen demand (BOD) : Standard method for the examination of water and wastewater, APHA, AWWA, WEF 24 th ed., 2023, Part 5210 B 3. Total suspended solids (TSS) : Standard method for the examination of water and wastewater, APHA, AWWA, WEF 24 th ed., 2023, Part 2540 D 4. Total kjeldahl nitrogen (TKN) : Standard method for the examination of water and wastewater, APHA, AWWA, WEF 24 th ed., 2023, Part 4500-N _{org} B | | | | |

Kanyee

ใบรายงานผลการทดสอบรับรองเฉพาะตัวอย่างที่ได้รับการทดสอบเท่านั้น

ห้ามคัดลอกใบรายงานผลการทดสอบแต่เพียงบางส่วน โดยไม่ได้รับอนุญาตจากห้องปฏิบัติการทดสอบเป็นลายลักษณ์อักษร



บริษัท ซี.อี.เอ็ม เทคโนโลยี (ไทยแลนด์) จำกัด

ห้องปฏิบัติการ : 219/43 หมู่ 12 ถนนเพชรเกษม ตำบลอ้อมน้อย อำเภอกะทู้มบะแน จังหวัดสมุทรสาคร 74130

Email- cem_report@hotmail.com โทรศัพท์ 02-441-7100-99 Fax 02-441-7176

หมายเลขรายงานผลการทดสอบ CEM-68-2763-01

| | |
|--|---|
| <p>มาตรฐาน วิธีการทดสอบ (ต่อ) :</p> | <ol style="list-style-type: none"> 5. Sulfide : Standard method for the examination of water and wastewater, APHA, AWWA, WEF 24th ed., 2023, Part 4500-S²⁻ F 6. Oil and grease : Standard method for the examination of water and wastewater, APHA, AWWA, WEF 24th ed., 2023, Part 5520 B 7. Settleable solids : Standard method for the examination of water and wastewater, APHA, AWWA, WEF 24th ed., 2023, Part 2540 F 8. Total dissolved solids (TDS) : Standard method for the examination of water and wastewater, APHA, AWWA, WEF 24th ed., 2023, Part 2540 C 9. Total coliform bacteria (TCB) : Standard method for the examination of water and wastewater, APHA, AWWA, WEF 24th ed., 2023, Part 9221 B 10. Fecal coliform bacteria (FCB) : Standard method for the examination of water and wastewater, APHA, AWWA, WEF 24th ed., 2023, Part 9221 B, 9221 E 11. <i>E. coli</i> : Standard method for the examination of water and wastewater, APHA, AWWA, WEF 24th ed., 2023, Part 9221 G 12. <i>Staphylococcus aureus</i> : Standard method for the examination of water and wastewater, APHA, AWWA, WEF 24th ed., 2023, Part 9213 B 13. <i>Pseudomonas aeruginosa</i> : Standard method for the examination of water and wastewater, APHA, AWWA, WEF 24th ed., 2023, Part 9213 F |
|--|---|

- หมายเหตุ**
- (1) = Limit of detection (ขีดจำกัดต่ำสุดของวิธีทดสอบ)
 - (2) = Limit of quantitation (ปริมาณต่ำสุดที่สามารถตรวจหาค่าได้ในเชิงปริมาณ)
 - (3) = ประกาศกระทรวงทรัพยากรธรรมชาติและสิ่งแวดล้อม เรื่อง กำหนดมาตรฐานควบคุมการระบายน้ำทิ้งจากอาคารบางประเภทและบางขนาด พ.ศ. 2567
 - (4) = คำแนะนำของคณะกรรมการสาธารณสุข ฉบับที่ 1/2550 เรื่อง การควบคุมการประกอบกิจการส้วมขี้เถ้า หรือกิจกรรมอื่นๆ ในทำนองเดียวกัน
 - (5) = Not detectable (ไม่สามารถตรวจวัดได้ ; ค่าที่ได้น้อยกว่า LOD)

Kanyee

(นางสาวกัญญาวีร์ ฟ้าขาว)

ผู้รายงาน

CEM

C.E.M TECHNOLOGY (THAILAND) CO.,LTD.

บริษัท ซี.อี.เอ็ม เทคโนโลยี (ไทยแลนด์) จำกัด

Rattanaorn

(นางสาวรัตนกมล รัตนศรีสุข)

ผู้อนุมัติ

ผู้เก็บตัวอย่าง : นายอติชาติ อันประเสริฐ

ใบรายงานผลการทดสอบรับรองเฉพาะตัวอย่างที่ได้รับการทดสอบเท่านั้น

ห้ามคัดถ่ายใบรายงานผลการทดสอบแต่เพียงบางส่วน โดยไม่ได้รับอนุญาตจากห้องปฏิบัติการทดสอบเป็นลายลักษณ์อักษร

10/10



บริษัท ซี.อี.เอ็ม เทคโนโลยี (ไทยแลนด์) จำกัด

ห้องปฏิบัติการ : 219/43 หมู่ 12 ถนนเพชรเกษม ตำบลอ้อมน้อย อำเภอกะทู้ม้วน จังหวัดสมุทรสาคร 74130

Email- cem_report@hotmail.com โทรศัพท์ 02-441-7100-99 Fax 02-441-7176

หมายเลขรายงานผลการทดสอบ CEM-68-3035-01

รายงานผลการทดสอบคุณภาพน้ำ

ชื่อสถานประกอบการ : บริษัท สมาร์ทฟาย โฮม จำกัด

สถานที่ตั้ง : เลขที่ 542/2 ถนนเจริญนคร แขวงคลองตันใต้ เขตคลองสาน กรุงเทพมหานคร 10600

ผลการทดสอบคุณภาพน้ำ

- จุดเก็บตัวอย่าง : จุดที่ 1 บริเวณส่วนแยกกากของระบบบำบัดน้ำเสียอาคาร A
จุดที่ 2 บริเวณส่วนแยกกากของระบบบำบัดน้ำเสียอาคาร B
จุดที่ 3 บริเวณส่วนแยกกากของระบบบำบัดน้ำเสียอาคาร C
จุดที่ 4 บริเวณถังเก็บน้ำคั้นน้ำคั้นไม่ของระบบบำบัดน้ำเสียอาคาร A
จุดที่ 5 บริเวณถังเก็บน้ำคั้นน้ำคั้นไม่ของระบบบำบัดน้ำเสียอาคาร B
จุดที่ 6 บริเวณถังเก็บน้ำคั้นน้ำคั้นไม่ของระบบบำบัดน้ำเสียอาคาร C
จุดที่ 7 บริเวณบ่อพักน้ำสุดท้ายพร้อมตะแกรงคัดขยะ
จุดที่ 8 บริเวณสระว่ายน้ำ ส่วนคั้น
จุดที่ 9 บริเวณสระว่ายน้ำ ส่วนลึก
- สถานที่เก็บตัวอย่าง : โครงการ เฟล็กซ์ เตาปูน-อินเตอร์เนชั่น
ถนนซอยกรุงเทพ-นนทบุรี 13 (ถนนซอยไผ่สุวรรณ์) แขวงบางซื่อ เขตบางซื่อ กรุงเทพมหานคร
- วันที่เก็บตัวอย่าง : 20 พฤศจิกายน 2568 วันที่รับตัวอย่าง : 21 พฤศจิกายน 2568
วันที่ทดสอบ : 21 พฤศจิกายน - 2 ธันวาคม 2568 วันที่ออกรายงาน : 8 ธันวาคม 2568
- เครื่องมือ : Analytical balance "Sartorius" Model BSA Series, Serial No. SWB3139614148, ID No. CI-01-003
DO meter "YSI" Model 5000/5100, Serial No. 18L109487, ID No. WW-15-001
Incubator "Binder" Model KB240, Serial No. 20180000012164, ID No. WW-16-001
Oven "Memmert" Model MEM-1 UF55, Serial No. B219.0142, ID No. WW-05-002
pH meter "Thermo fisher" Model orion versaster pro, Serial No. 12260, ID No. WW-03-001
Distillation unit vepodest "Gerhardt" Model VAP 200, Serial No. 5200 18 0181, ID No. WW-20-001
Turbosog "Gerhardt" Model TUR, Serial No. 6300 18 0137, ID No. WW-21-001
Rotary evaporator "KNF" Model RC600, Serial No. 6.12360309, ID No. WW-17-001

Kamjar.

ใบรายงานผลการทดสอบรับรองเฉพาะตัวอย่างที่ได้รับการทดสอบเท่านั้น

ห้ามคัดถ่ายใบรายงานผลการทดสอบแต่เพียงบางส่วน โดยไม่ได้รับอนุญาตจากห้องปฏิบัติการทดสอบเป็นลายลักษณ์อักษร



บริษัท ซี.อี.เอ็ม เทคโนโลยี (ไทยแลนด์) จำกัด

ห้องปฏิบัติการ : 219/43 หมู่ 12 ถนนเพชรเกษม ตำบลอ้อมน้อย อำเภอกะทู้ม้วน จังหวัดสมุทรสาคร 74130

Email- cem_report@hotmail.com โทรศัพท์ 02-441-7100-99 Fax 02-441-7176

หมายเลขรายงานผลการทดสอบ CEM-68-3035-01

ผลการทดสอบ

| รายการทดสอบ | หน่วย | LOD ⁽¹⁾ | LOQ ⁽²⁾ | ผลการทดสอบ จุดที่ 1 บริเวณส่วนแยกกากของระบบบำบัด น้ำเสียอาคาร A |
|---------------------------------|------------|--------------------|--------------------|---|
| | | | | 20 พฤศจิกายน 2568 |
| pH | - | - | - | 7.5 |
| Biochemical oxygen demand (BOD) | mg/L | 1 | 2 | 27 |
| Total suspended solids (TSS) | mg/L | 1 | 2 | 110 |
| Total kjeldahl nitrogen (TKN) | mg/L | 1 | 2 | 41 |
| Sulfide | mg/L | 0.3 | 0.5 | < 0.5 |
| Oil and grease | mg/L | 0.5 | 1.6 | 2.0 |
| Settleable solids | ml/L | - | 0.1 | 3.0 |
| Total dissolved solids (TDS) | mg/L | 1 | 3 | 678 |
| Total coliform bacteria (TCB) | MPN/100 mL | 1.8 | - | 7.9×10^3 |
| Fecal coliform bacteria (FCB) | MPN/100 mL | 1.8 | - | 4.9×10^3 |
| ลักษณะตัวอย่าง | | | | สีเหลือง ขุ่นเล็กน้อย มีตะกอนมาก |

Kamper

ใบรายงานผลการทดสอบรับรองเฉพาะตัวอย่างที่ได้รับการทดสอบเท่านั้น

ห้ามคัดถ่ายใบรายงานผลการทดสอบแต่เพียงบางส่วน โดยไม่ได้รับอนุญาตจากห้องปฏิบัติการทดสอบเป็นลายลักษณ์อักษร

2/10



บริษัท ซี.อี.เอ็ม เทคโนโลยี (ไทยแลนด์) จำกัด

ห้องปฏิบัติการ : 219/43 หมู่ 12 ถนนเพชรเกษม ตำบลอ้อมน้อย อำเภอกระทุ่มแบน จังหวัดสมุทรสาคร 74130

Email- cem_report@hotmail.com โทรศัพท์ 02-441-7100-99 Fax 02-441-7176

หมายเลขรายงานผลการทดสอบ CEM-68-3035-01

ผลการทดสอบ (ต่อ)

| รายการทดสอบ | หน่วย | LOD ⁽¹⁾ | LOQ ⁽²⁾ | ผลการทดสอบ จุดที่ 2 บริเวณส่วนแยกกากของระบบบำบัด น้ำเสียอาคาร B |
|---------------------------------|------------|--------------------|--------------------|---|
| | | | | 20 พฤศจิกายน 2568 |
| pH | - | - | - | 7.3 |
| Biochemical oxygen demand (BOD) | mg/L | 1 | 2 | 56 |
| Total suspended solids (TSS) | mg/L | 1 | 2 | 68 |
| Total kjeldahl nitrogen (TKN) | mg/L | 1 | 2 | 36 |
| Sulfide | mg/L | 0.3 | 0.5 | 0.7 |
| Oil and grease | mg/L | 0.5 | 1.6 | 2.6 |
| Settleable solids | ml/L | - | 0.1 | 0.5 |
| Total dissolved solids (TDS) | mg/L | 1 | 3 | 759 |
| Total coliform bacteria (TCB) | MPN/100 mL | 1.8 | - | 3.5×10^5 |
| Fecal coliform bacteria (FCB) | MPN/100 mL | 1.8 | - | 2.4×10^5 |
| ลักษณะตัวอย่าง | | | | สีเหลือง ขุ่นเล็กน้อย มีตะกอน มีกลิ่น |

Kampan

ใบรายงานผลการทดสอบรับรองเฉพาะตัวอย่างที่ได้รับการทดสอบเท่านั้น

ห้ามคัดถ่ายใบรายงานผลการทดสอบแต่เพียงบางส่วน โดยไม่ได้รับอนุญาตจากห้องปฏิบัติการทดสอบเป็นลายลักษณ์อักษร



บริษัท ซี.อี.เอ็ม เทคโนโลยี (ไทยแลนด์) จำกัด

ห้องปฏิบัติการ : 219/43 หมู่ 12 ถนนเพชรเกษม ตำบลอ้อมน้อย อำเภอกระทุ่มแบน จังหวัดสมุทรสาคร 74130

Email- cem_report@hotmail.com โทรศัพท์ 02-441-7100-99 Fax 02-441-7176

หมายเลขรายงานผลการทดสอบ CEM-68-3035-01

ผลการทดสอบ (ต่อ)

| รายการทดสอบ | หน่วย | LOD ⁽¹⁾ | LOQ ⁽²⁾ | ผลการทดสอบ จุดที่ 3 บริเวณส่วนแยกกากของระบบบำบัด น้ำเสียอาคาร C |
|---------------------------------|------------|--------------------|--------------------|---|
| | | | | 20 พฤศจิกายน 2568 |
| pH | - | - | - | 7.6 |
| Biochemical oxygen demand (BOD) | mg/L | 1 | 2 | 58 |
| Total suspended solids (TSS) | mg/L | 1 | 2 | 358 |
| Total kjeldahl nitrogen (TKN) | mg/L | 1 | 2 | 58 |
| Sulfide | mg/L | 0.3 | 0.5 | ND ⁽⁵⁾ |
| Oil and grease | mg/L | 0.5 | 1.6 | < 1.6 |
| Settleable solids | ml/L | - | 0.1 | 5.0 |
| Total dissolved solids (TDS) | mg/L | 1 | 3 | 897 |
| Total coliform bacteria (TCB) | MPN/100 mL | 1.8 | - | 1.1×10^3 |
| Fecal coliform bacteria (FCB) | MPN/100 mL | 1.8 | - | 2.2×10^2 |
| ลักษณะตัวอย่าง | | | | สีเหลือง ขุ่น มีตะกอนมาก มีกลิ่น |

Kamjar.

ใบรายงานผลการทดสอบรับรองเฉพาะตัวอย่างที่ได้รับการทดสอบเท่านั้น

ห้ามคัดลอกใบรายงานผลการทดสอบแต่เพียงบางส่วน โดยไม่ได้รับอนุญาตจากห้องปฏิบัติการทดสอบเป็นลายลักษณ์อักษร



บริษัท ซี.อี.เอ็ม เทคโนโลยี (ไทยแลนด์) จำกัด

ห้องปฏิบัติการ : 219/43 หมู่ 12 ถนนเพชรเกษม ตำบลอ้อมน้อย อำเภอกะห้ลุ่มแบน จังหวัดสมุทรสาคร 74130

Email- cem_report@hotmail.com โทรศัพท์ 02-441-7100-99 Fax 02-441-7176

หมายเลขรายงานผลการทดสอบ CEM-68-3035-01

ผลการทดสอบ (ต่อ)

| รายการทดสอบ | หน่วย | LOD ⁽¹⁾ | LOQ ⁽²⁾ | ผลการทดสอบ จุดที่ 4 บริเวณถังเก็บน้ำ รดน้ำต้นไม้ของระบบบำบัด น้ำเสียอาคาร A | มาตรฐานน้ำทิ้ง อาคารอยู่อาศัย (อาคารชุด) ประเภท ก ⁽³⁾ |
|---------------------------------|------------|--------------------|--------------------|--|---|
| | | | | 20 พฤศจิกายน 2568 | |
| pH | - | - | - | 7.4 | 5.5-9.0 |
| Biochemical oxygen demand (BOD) | mg/L | 1 | 2 | 6 | ≤ 20 |
| Total suspended solids (TSS) | mg/L | 1 | 2 | 18 | ≤ 30 |
| Total kjeldahl nitrogen (TKN) | mg/L | 1 | 2 | 21 | ≤ 35 |
| Sulfide | mg/L | 0.3 | 0.5 | ND ⁽⁵⁾ | ≤ 1.0 |
| Oil and grease | mg/L | 0.5 | 1.6 | < 1.6 | ≤ 20 |
| Settleable solids | ml/L | - | 0.1 | < 0.1 | - |
| Total dissolved solids (TDS) | mg/L | 1 | 3 | 552 | ≤ 1,000 |
| Total coliform bacteria (TCB) | MPN/100 mL | 1.8 | - | 4.9×10 ⁴ | - |
| Fecal coliform bacteria (FCB) | MPN/100 mL | 1.8 | - | 2.2×10 ⁴ | - |
| ลักษณะตัวอย่าง | | | | สีเหลืองใส มีตะกอน | |

Kamper.

ใบรายงานผลการทดสอบรับรองเฉพาะตัวอย่างที่ได้รับการทดสอบเท่านั้น

ห้ามคัดถ่ายใบรายงานผลการทดสอบแต่เพียงบางส่วน โดยไม่ได้รับอนุญาตจากห้องปฏิบัติการทดสอบเป็นลายลักษณ์อักษร

5/10



บริษัท ซี.อี.เอ็ม เทคโนโลยี (ไทยแลนด์) จำกัด

ห้องปฏิบัติการ : 219/43 หมู่ 12 ถนนเพชรเกษม ตำบลอ้อมน้อย อำเภอกะทู้มบะน จังหวัดสมุทรสาคร 74130

Email- cem_report@hotmail.com โทรศัพท์ 02-441-7100-99 Fax 02-441-7176

หมายเลขรายงานผลการทดสอบ CEM-68-3035-01

ผลการทดสอบ (ต่อ)

| รายการทดสอบ | หน่วย | LOD ⁽¹⁾ | LOQ ⁽²⁾ | ผลการทดสอบ จุดที่ 5 บริเวณถังเก็บน้ำ รดน้ำต้นไม้ของระบบ บำบัดน้ำเสียอาคาร B 20 พฤศจิกายน 2568 | มาตรฐานน้ำทิ้ง อาคารอยู่อาศัย (อาคารชุด) ประเภท ก ⁽³⁾ |
|---------------------------------|------------|--------------------|--------------------|---|---|
| | | | | | |
| pH | - | - | - | 5.9 | 5.5-9.0 |
| Biochemical oxygen demand (BOD) | mg/L | 1 | 2 | 7 | ≤ 20 |
| Total suspended solids (TSS) | mg/L | 1 | 2 | 20 | ≤ 30 |
| Total kjeldahl nitrogen (TKN) | mg/L | 1 | 2 | 27 | ≤ 35 |
| Sulfide | mg/L | 0.3 | 0.5 | ND ⁽⁵⁾ | ≤ 1.0 |
| Oil and grease | mg/L | 0.5 | 1.6 | 2.1 | ≤ 20 |
| Settleable solids | ml/L | - | 0.1 | < 0.1 | - |
| Total dissolved solids (TDS) | mg/L | 1 | 3 | 504 | ≤ 1,000 |
| Total coliform bacteria (TCB) | MPN/100 mL | 1.8 | - | 7.9×10 ³ | - |
| Fecal coliform bacteria (FCB) | MPN/100 mL | 1.8 | - | 2.7×10 ³ | - |
| ลักษณะตัวอย่าง | | | | สีเหลือง ใส มีตะกอนเล็กน้อย | |

Kumpen.

ใบรายงานผลการทดสอบรับรองเฉพาะตัวอย่างที่ได้รับการทดสอบเท่านั้น

ห้ามคัดลอกใบรายงานผลการทดสอบแต่เพียงบางส่วน โดยไม่ได้รับอนุญาตจากห้องปฏิบัติการทดสอบเป็นลายลักษณ์อักษร

6/10



บริษัท ซี.อี.เอ็ม เทคโนโลยี (ไทยแลนด์) จำกัด

ห้องปฏิบัติการ : 219/43 หมู่ 12 ถนนเพชรเกษม ตำบลอ้อมน้อย อำเภอกระทุ่มแบน จังหวัดสมุทรสาคร 74130

Email- cem_report@hotmail.com โทรศัพท์ 02-441-7100-99 Fax 02-441-7176

หมายเลขรายงานผลการทดสอบ CEM-68-3035-01

ผลการทดสอบ (ต่อ)

| รายการทดสอบ | หน่วย | LOD ⁽¹⁾ | LOQ ⁽²⁾ | ผลการทดสอบ จุดที่ 6 บริเวณถังเก็บน้ำรด น้ำต้นไม้ของระบบบำบัด น้ำเสียอาคาร C | มาตรฐานน้ำทิ้ง อาคารอยู่อาศัย (อาคารชุด) ประเภท ก ⁽³⁾ |
|---------------------------------|------------|--------------------|--------------------|--|---|
| | | | | 20 พฤศจิกายน 2568 | |
| pH | - | - | - | 7.6 | 5.5-9.0 |
| Biochemical oxygen demand (BOD) | mg/L | 1 | 2 | 16 | ≤ 20 |
| Total suspended solids (TSS) | mg/L | 1 | 2 | 55 | ≤ 30 |
| Total kjeldahl nitrogen (TKN) | mg/L | 1 | 2 | 45 | ≤ 35 |
| Sulfide | mg/L | 0.3 | 0.5 | ND ⁽⁵⁾ | ≤ 1.0 |
| Oil and grease | mg/L | 0.5 | 1.6 | 3.2 | ≤ 20 |
| Settleable solids | ml/L | - | 0.1 | 0.2 | - |
| Total dissolved solids (TDS) | mg/L | 1 | 3 | 818 | ≤ 1,000 |
| Total coliform bacteria (TCB) | MPN/100 mL | 1.8 | - | 1.3×10 ⁵ | - |
| Fecal coliform bacteria (FCB) | MPN/100 mL | 1.8 | - | 7.9×10 ⁴ | - |
| ลักษณะตัวอย่าง | | | | สีเหลืองใส มีตะกอน | |

Kamjar

ใบรายงานผลการทดสอบรับรองเฉพาะตัวอย่างที่ได้รับการทดสอบเท่านั้น

ห้ามคัดลอกใบรายงานผลการทดสอบแต่เพียงบางส่วน โดยไม่ได้รับอนุญาตจากห้องปฏิบัติการทดสอบเป็นลายลักษณ์อักษร

7/10



บริษัท ซี.อี.เอ็ม เทคโนโลยี (ไทยแลนด์) จำกัด

ห้องปฏิบัติการ : 219/43 หมู่ 12 ถนนเพชรเกษม ตำบลอ้อมน้อย อำเภอกระทุ่มแบน จังหวัดสมุทรสาคร 74130

Email- cem_report@hotmail.com โทรศัพท์ 02-441-7100-99 Fax 02-441-7176

หมายเลขรายงานผลการทดสอบ CEM-68-3035-01

ผลการทดสอบ (ต่อ)

| รายการทดสอบ | หน่วย | LOD ⁽¹⁾ | LOQ ⁽²⁾ | ผลการทดสอบ จุดที่ 7 บริเวณบ่อพักน้ำ สุดท้ายพร้อมตะแกรงดักขยะ 20 พฤศจิกายน 2568 | มาตรฐานน้ำทิ้ง อาคารอยู่อาศัย (อาคารชุด) ประเภท ก ⁽³⁾ |
|---------------------------------|------------|--------------------|--------------------|---|---|
| | | | | | |
| pH | - | - | - | 7.4 | 5.5-9.0 |
| Biochemical oxygen demand (BOD) | mg/L | 1 | 2 | 6 | ≤ 20 |
| Total suspended solids (TSS) | mg/L | 1 | 2 | 17 | ≤ 30 |
| Total kjeldahl nitrogen (TKN) | mg/L | 1 | 2 | 17 | ≤ 35 |
| Sulfide | mg/L | 0.3 | 0.5 | ND ⁽⁵⁾ | ≤ 1.0 |
| Oil and grease | mg/L | 0.5 | 1.6 | 2.6 | ≤ 20 |
| Settleable solids | ml/L | - | 0.1 | < 0.1 | - |
| Total dissolved solids (TDS) | mg/L | 1 | 3 | 410 | ≤ 1,000 |
| Total coliform bacteria (TCB) | MPN/100 mL | 1.8 | - | 5.4×10 ⁴ | - |
| Fecal coliform bacteria (FCB) | MPN/100 mL | 1.8 | - | 7.9×10 ³ | - |
| ลักษณะตัวอย่าง | | | | สีเหลืองใส มีตะกอน | |

Kamjoo

ใบรายงานผลการทดสอบรับรองเฉพาะตัวอย่างที่ได้รับการทดสอบเท่านั้น

ห้ามคัดถ่ายใบรายงานผลการทดสอบแต่เพียงบางส่วน โดยไม่ได้รับอนุญาตจากห้องปฏิบัติการทดสอบเป็นลายลักษณ์อักษร



บริษัท ซี.อี.เอ็ม เทคโนโลยี (ไทยแลนด์) จำกัด

ห้องปฏิบัติการ : 219/43 หมู่ 12 ถนนเพชรเกษม ตำบลอ้อมน้อย อำเภอกะทู้มบะน จังหวัดสมุทรสาคร 74130

Email- cem_report@hotmail.com โทรศัพท์ 02-441-7100-99 Fax 02-441-7176

หมายเลขรายงานผลการทดสอบ CEM-68-3035-01

ผลการทดสอบ (ต่อ)

| รายการทดสอบ | หน่วย | LOD ⁽¹⁾ | LOQ ⁽²⁾ | ผลการทดสอบ | มาตรฐาน คุณภาพน้ำ สระว่ายน้ำ ⁽⁴⁾ |
|-------------------------------|------------|--------------------|--------------------|--|---|
| | | | | จุดที่ 8 บริเวณสระว่ายน้ำ ส่วนดิน 20 พฤศจิกายน 2568 | |
| Total coliform bacteria (TCB) | MPN/100 mL | 1.1 | - | ND ⁽⁵⁾ | ≤ 10 |
| Fecal coliform bacteria (FCB) | MPN/100 mL | 1.1 | - | ND ⁽⁵⁾ | ไม่พบ |
| <i>E.Coli</i> | MPN/100 mL | 1.1 | - | ND ⁽⁵⁾ | ไม่พบ |
| <i>Staphylococcus aureus</i> | MPN/100 mL | 1.1 | - | ND ⁽⁵⁾ | ไม่พบ |
| <i>Pseudomonas aeruginosa</i> | MPN/100 mL | 1.1 | - | ND ⁽⁵⁾ | ไม่พบ |
| ลักษณะตัวอย่าง | | | | ไม่มีสี สี ไม่มีตะกอน | |

| รายการทดสอบ | หน่วย | LOD ⁽¹⁾ | LOQ ⁽²⁾ | ผลการทดสอบ | มาตรฐาน |
|-------------------------------|--|--------------------|--------------------|--|--|
| | | | | จุดที่ 9 บริเวณสระว่ายน้ำ ส่วนลึก 20 พฤศจิกายน 2568 | คุณภาพน้ำ สระว่ายน้ำ ⁽⁴⁾ |
| Total coliform bacteria (TCB) | MPN/100 mL | 1.1 | - | ND ⁽⁵⁾ | ≤ 10 |
| Fecal coliform bacteria (FCB) | MPN/100 mL | 1.1 | - | ND ⁽⁵⁾ | ไม่พบ |
| <i>E.Coli</i> | MPN/100 mL | 1.1 | - | ND ⁽⁵⁾ | ไม่พบ |
| <i>Staphylococcus aureus</i> | MPN/100 mL | 1.1 | - | ND ⁽⁵⁾ | ไม่พบ |
| <i>Pseudomonas aeruginosa</i> | MPN/100 mL | 1.1 | - | ND ⁽⁵⁾ | ไม่พบ |
| ลักษณะตัวอย่าง | | | | ไม่มีสี สี ไม่มีตะกอน | |
| มาตรฐานวิธีการ ทดสอบ : | 1. pH : Standard method for the examination of water and wastewater, APHA, AWWA, WEF 24 th ed., 2023, Part 4500-H ⁺ B | | | 2. Biochemical oxygen demand (BOD) : Standard method for the examination of water and wastewater, APHA, AWWA, WEF 24 th ed., 2023, Part 5210 B | |
| | 3. Total suspended solids (TSS) : Standard method for the examination of water and wastewater, APHA, AWWA, WEF 24 th ed., 2023, Part 2540 D | | | 4. Total kjeldahl nitrogen (TKN) : Standard method for the examination of water and wastewater, APHA, AWWA, WEF 24 th ed., 2023, Part 4500-N _{org} B | |
| | | | | | |
| | | | | | |
| | | | | | |

Kampa

ใบรายงานผลการทดสอบรับรองเฉพาะตัวอย่างที่ได้รับการทดสอบเท่านั้น

ห้ามคัดถ่ายใบรายงานผลการทดสอบแต่เพียงบางส่วน โดยไม่ได้รับอนุญาตจากห้องปฏิบัติการทดสอบเป็นลายลักษณ์อักษร



บริษัท ซี.อี.เอ็ม เทคโนโลยี (ไทยแลนด์) จำกัด

ห้องปฏิบัติการ : 219/43 หมู่ 12 ถนนเพชรเกษม ตำบลอ้อมน้อย อำเภอกะทู้มบะน จังหวัดสมุทรสาคร 74130

Email- cem_report@hotmail.com โทรศัพท์ 02-441-7100-99 Fax 02-441-7176

หมายเลขรายงานผลการทดสอบ CEM-68-3035-01

| | |
|-----------------------------|---|
| มาตรฐานวิธีการทดสอบ (ต่อ) : | <p>5. Sulfide : Standard method for the examination of water and wastewater, APHA, AWWA, WEF 24th ed., 2023, Part 4500-S²⁻ F</p> <p>6. Oil and grease : Standard method for the examination of water and wastewater, APHA, AWWA, WEF 24th ed., 2023, Part 5520 B</p> <p>7. Settleable solids : Standard method for the examination of water and wastewater, APHA, AWWA, WEF 24th ed., 2023, Part 2540 F</p> <p>8. Total dissolved solids (TDS) : Standard method for the examination of water and wastewater, APHA, AWWA, WEF 24th ed., 2023, Part 2540 C</p> <p>9. Total coliform bacteria (TCB) : Standard method for the examination of water and wastewater, APHA, AWWA, WEF 24th ed., 2023, Part 9221 B</p> <p>10. Fecal coliform bacteria (FCB) : Standard method for the examination of water and wastewater, APHA, AWWA, WEF 24th ed., 2023, Part 9221 B, 9221 E</p> <p>11. <i>E.coli</i> : Standard method for the examination of water and wastewater, APHA, AWWA, WEF 24th ed., 2023, Part 9221 G</p> <p>12. <i>Staphylococcus aureus</i> : Standard method for the examination of water and wastewater, APHA, AWWA, WEF 24th ed., 2023, Part 9213 B</p> <p>13. <i>Pseudomonas aeruginosa</i> : Standard method for the examination of water and wastewater, APHA, AWWA, WEF 24th ed., 2023, Part 9213 F</p> |
|-----------------------------|---|

- หมายเหตุ ⁽¹⁾ = Limit of detection (ขีดจำกัดต่ำสุดของวิธีทดสอบ)
- ⁽²⁾ = Limit of quantitation (ปริมาณต่ำสุดที่สามารถตรวจหาได้ในเชิงปริมาณ)
- ⁽³⁾ = ประกาศกระทรวงทรัพยากรธรรมชาติและสิ่งแวดล้อม เรื่อง กำหนดมาตรฐานควบคุมการระบายน้ำทิ้งจากอาคารบางประเภทและบางขนาด พ.ศ. 2567
- ⁽⁴⁾ = คำแนะนำของคณะกรรมการสาธารณสุข ฉบับที่ 1/2550 เรื่อง การควบคุมการประกอบกิจการส้วมบ้าน หรือกิจกรรมอื่นๆ ในทำนองเดียวกัน
- ⁽⁵⁾ = Not detectable (ไม่สามารถตรวจวัดได้ ; ค่าที่ได้น้อยกว่า LOD)


(นางสาวกาญจนา วีร์ฟ้าขาว)
ผู้รายงาน


C.E.M TECHNOLOGY (THAILAND) CO.,LTD.
บริษัท ซี.อี.เอ็ม เทคโนโลยี (ไทยแลนด์) จำกัด


(นางสาวรัตนกรณ์ รัตนศรีสุขโข)
ผู้อนุมัติ

ผู้เก็บตัวอย่าง : นางสาวปิยะธิดา กลิ่นอัม

ใบรายงานผลการทดสอบรับรองเฉพาะตัวอย่างที่ได้รับการทดสอบเท่านั้น

ห้ามคัดลอกใบรายงานผลการทดสอบแต่เพียงบางส่วน โดยไม่ได้รับอนุญาตจากห้องปฏิบัติการทดสอบเป็นลายลักษณ์อักษร

10/10



บริษัท ซี.อี.เอ็ม เทคโนโลยี (ไทยแลนด์) จำกัด

ห้องปฏิบัติการ : 219/43 หมู่ 12 ถนนเพชรเกษม ตำบลอ้อมน้อย อำเภอกระทุ่มแบน จังหวัดสมุทรสาคร 74130

Email- cem_report@hotmail.com โทรศัพท์ 02-441-7100-99 Fax 02-441-7176

หมายเลขรายงานผลการทดสอบ CEM-68-3342-01

รายงานผลการทดสอบคุณภาพน้ำ

ชื่อสถานประกอบการ : บริษัท สมาร์ทฟาย โสม จำกัด
สถานที่ตั้ง : เลขที่ 542/2 ถนนเจริญนคร แขวงคลองตันใต้ เขตคลองสาน กรุงเทพมหานคร 10600

ผลการทดสอบคุณภาพน้ำ

จุดเก็บตัวอย่าง : จุดที่ 1 บริเวณส่วนแยกกากของระบบบำบัดน้ำเสียอาคาร A
จุดที่ 2 บริเวณส่วนแยกกากของระบบบำบัดน้ำเสียอาคาร B
จุดที่ 3 บริเวณส่วนแยกกากของระบบบำบัดน้ำเสียอาคาร C
จุดที่ 4 บริเวณถังเก็บน้ำคั้นน้ำคั้นไม้ของระบบบำบัดน้ำเสียอาคาร A
จุดที่ 5 บริเวณถังเก็บน้ำคั้นน้ำคั้นไม้ของระบบบำบัดน้ำเสียอาคาร B
จุดที่ 6 บริเวณถังเก็บน้ำคั้นน้ำคั้นไม้ของระบบบำบัดน้ำเสียอาคาร C
จุดที่ 7 บริเวณบ่อบำบัดน้ำเสียพร้อมตะแกรงคัดขยะ
จุดที่ 8 บริเวณสระว่ายน้ำ ส่วนต้น
จุดที่ 9 บริเวณสระว่ายน้ำ ส่วนลึก

สถานที่เก็บตัวอย่าง : โครงการ เฟล็กซ์ เคาปูน-อินเตอร์เซนจ์
ถนนซอยกรุงเทพ-นนทบุรี 13 (ถนนซอยไผ่สุวรรณ) แขวงบางซื่อ เขตบางซื่อ กรุงเทพมหานคร

วันที่เก็บตัวอย่าง : 18 ธันวาคม 2568 วันที่รับตัวอย่าง : 19 ธันวาคม 2568
วันที่ทดสอบ : 19 ธันวาคม 2568 – 8 มกราคม 2569 วันที่ออกรายงาน : 15 มกราคม 2569

เครื่องมือ : Analytical balance “Sartorius” Model BSA Series, Serial No. SWB3139614148, ID No. CI-01-003
DO meter “YSI” Model 5000/5100, Serial No. 18L109487, ID No. WW-15-001
Incubator “Binder” Model KB240, Serial No. 20180000012164, ID No. WW-16-001
Oven “Mettler” Model MEM-1 UF55, Serial No. B219.0142, ID No. WW-05-002
pH meter “Thermo fisher” Model orion versaster pro, Serial No. 12260, ID No. WW-03-001
Distillation unit vepodest “Gerhardt” Model VAP 200, Serial No. 5200 18 0181, ID No. WW-20-001
Turbosog “Gerhardt” Model TUR, Serial No. 6300 18 0137, ID No. WW-21-001
Rotary evaporator “KNF” Model RC600, Serial No. 6.12360309, ID No. WW-17-001

ใบรายงานผลการทดสอบรับรองเฉพาะตัวอย่างที่ได้รับการทดสอบเท่านั้น

ห้ามคัดลอกใบรายงานผลการทดสอบแต่เพียงบางส่วน โดยไม่ได้รับอนุญาตจากห้องปฏิบัติการทดสอบเป็นลายลักษณ์อักษร



บริษัท ซี.อี.เอ็ม เทคโนโลยี (ไทยแลนด์) จำกัด

ห้องปฏิบัติการ : 219/43 หมู่ 12 ถนนเพชรเกษม ตำบลอ้อมน้อย อำเภอกะทู้ม้วน จังหวัดสมุทรสาคร 74130

Email- cem_report@hotmail.com โทรศัพท์ 02-441-7100-99 Fax 02-441-7176

หมายเลขรายงานผลการทดสอบ CEM-68-3342-01

ผลการทดสอบ

| รายการทดสอบ | หน่วย | LOD ⁽¹⁾ | LOQ ⁽²⁾ | ผลการทดสอบ จุดที่ 1 บริเวณส่วนแยกกากของระบบบำบัด น้ำเสียอาคาร A |
|---------------------------------|------------|--------------------|--------------------|---|
| | | | | 18 ธันวาคม 2568 |
| pH | - | - | - | 7.4 |
| Biochemical oxygen demand (BOD) | mg/L | 1 | 2 | 17 |
| Total suspended solids (TSS) | mg/L | 1 | 2 | 37 |
| Total kjeldahl nitrogen (TKN) | mg/L | 1 | 2 | 46 |
| Sulfide | mg/L | 0.3 | 0.5 | ND ⁽⁵⁾ |
| Oil and grease | mg/L | 0.5 | 1.6 | < 1.6 |
| Settleable solids | ml/L | - | 0.1 | 0.2 |
| Total dissolved solids (TDS) | mg/L | 1 | 3 | 552 |
| Total coliform bacteria (TCB) | MPN/100 mL | 1.8 | - | 4.5×10 ³ |
| Fecal coliform bacteria (FCB) | MPN/100 mL | 1.8 | - | 2.0×10 ³ |
| ลักษณะตัวอย่าง | | | | สีเหลือง ใส มีตะกอน |

Kanyee.

ใบรายงานผลการทดสอบรับรองเฉพาะตัวอย่างที่ได้รับการทดสอบเท่านั้น

ห้ามคัดถ่ายใบรายงานผลการทดสอบแต่เพียงบางส่วน โดยไม่ได้รับอนุญาตจากห้องปฏิบัติการทดสอบเป็นลายลักษณ์อักษร



บริษัท ซี.อี.เอ็ม เทคโนโลยี (ไทยแลนด์) จำกัด

ห้องปฏิบัติการ : 219/43 หมู่ 12 ถนนเพชรเกษม ตำบลอ้อมน้อย อำเภอกะทู้ม้วน จังหวัดสมุทรสาคร 74130

Email- cem_report@hotmail.com โทรศัพท์ 02-441-7100-99 Fax 02-441-7176

หมายเลขรายงานผลการทดสอบ CEM-68-3342-01

ผลการทดสอบ (ต่อ)

| รายการทดสอบ | หน่วย | LOD ⁽¹⁾ | LOQ ⁽²⁾ | ผลการทดสอบ จุดที่ 2 บริเวณส่วนแยกกากของระบบบำบัด น้ำเสียอาคาร B |
|---------------------------------|------------|--------------------|--------------------|---|
| | | | | 18 ธันวาคม 2568 |
| pH | - | - | - | 7.0 |
| Biochemical oxygen demand (BOD) | mg/L | 1 | 2 | 28 |
| Total suspended solids (TSS) | mg/L | 1 | 2 | 82 |
| Total kjeldahl nitrogen (TKN) | mg/L | 1 | 2 | 37 |
| Sulfide | mg/L | 0.3 | 0.5 | ND ⁽⁵⁾ |
| Oil and grease | mg/L | 0.5 | 1.6 | < 1.6 |
| Settleable solids | ml/L | - | 0.1 | 2.5 |
| Total dissolved solids (TDS) | mg/L | 1 | 3 | 812 |
| Total coliform bacteria (TCB) | MPN/100 mL | 1.8 | - | 3.5×10^5 |
| Fecal coliform bacteria (FCB) | MPN/100 mL | 1.8 | - | 1.3×10^5 |
| ลักษณะตัวอย่าง | | | | สีเหลืองใส มีตะกอน |

Kamjeer.

ใบรายงานผลการทดสอบรับรองเฉพาะตัวอย่างที่ได้รับการทดสอบเท่านั้น

ห้ามคัดลอกใบรายงานผลการทดสอบแต่เพียงบางส่วน โดยไม่ได้รับอนุญาตจากห้องปฏิบัติการทดสอบเป็นลายลักษณ์อักษร



บริษัท ซี.อี.เอ็ม เทคโนโลยี (ไทยแลนด์) จำกัด

ห้องปฏิบัติการ : 219/43 หมู่ 12 ถนนเพชรเกษม ตำบลอ้อมน้อย อำเภอกะทู้ม้วน จังหวัดสมุทรสาคร 74130

Email- cem_report@hotmail.com โทรศัพท์ 02-441-7100-99 Fax 02-441-7176

หมายเลขรายงานผลการทดสอบ CEM-68-3342-01

ผลการทดสอบ (ต่อ)

| รายการทดสอบ | หน่วย | LOD ⁽¹⁾ | LOQ ⁽²⁾ | ผลการทดสอบ จุดที่ 3 บริเวณส่วนแยกกากของระบบบำบัด น้ำเสียอาคาร C |
|---------------------------------|------------|--------------------|--------------------|---|
| | | | | 18 ธันวาคม 2568 |
| pH | - | - | - | 7.4 |
| Biochemical oxygen demand (BOD) | mg/L | 1 | 2 | 16 |
| Total suspended solids (TSS) | mg/L | 1 | 2 | 54 |
| Total kjeldahl nitrogen (TKN) | mg/L | 1 | 2 | 60 |
| Sulfide | mg/L | 0.3 | 0.5 | ND ⁽⁵⁾ |
| Oil and grease | mg/L | 0.5 | 1.6 | 3.4 |
| Settleable solids | ml/L | - | 0.1 | 0.2 |
| Total dissolved solids (TDS) | mg/L | 1 | 3 | 911 |
| Total coliform bacteria (TCB) | MPN/100 mL | 1.8 | - | 2.3×10^5 |
| Fecal coliform bacteria (FCB) | MPN/100 mL | 1.8 | - | 1.3×10^5 |
| ลักษณะตัวอย่าง | | | | สีเหลืองใส มีตะกอน |

Kanyas

ใบรายงานผลการทดสอบรับรองเฉพาะตัวอย่างที่ได้รับการทดสอบเท่านั้น

ห้ามคัดลอกใบรายงานผลการทดสอบแต่เพียงบางส่วน โดยไม่ได้รับอนุญาตจากห้องปฏิบัติการทดสอบเป็นลายลักษณ์อักษร



บริษัท ซี.อี.เอ็ม เทคโนโลยี (ไทยแลนด์) จำกัด

ห้องปฏิบัติการ : 219/43 หมู่ 12 ถนนเพชรเกษม ตำบลอ้อมน้อย อำเภอกะทู้ม้วน จังหวัดสมุทรสาคร 74130

Email- cem_report@hotmail.com โทรศัพท์ 02-441-7100-99 Fax 02-441-7176

หมายเลขรายงานผลการทดสอบ CEM-68-3342-01

ผลการทดสอบ (ต่อ)

| รายการทดสอบ | หน่วย | LOD ⁽¹⁾ | LOQ ⁽²⁾ | ผลการทดสอบ จุดที่ 4 บริเวณถังเก็บน้ำ รดน้ำต้นไม้ของระบบบำบัด น้ำเสียอาคาร A | มาตรฐานน้ำทิ้ง อาคารอยู่อาศัย (อาคารชุด) ประเภท ก ⁽³⁾ |
|---------------------------------|------------|--------------------|--------------------|--|---|
| | | | | 18 ธันวาคม 2568 | |
| pH | - | - | - | 7.4 | 5.5-9.0 |
| Biochemical oxygen demand (BOD) | mg/L | 1 | 2 | 5 | ≤ 20 |
| Total suspended solids (TSS) | mg/L | 1 | 2 | 15 | ≤ 30 |
| Total kjeldahl nitrogen (TKN) | mg/L | 1 | 2 | 24 | ≤ 35 |
| Sulfide | mg/L | 0.3 | 0.5 | ND ⁽⁵⁾ | ≤ 1.0 |
| Oil and grease | mg/L | 0.5 | 1.6 | < 1.6 | ≤ 20 |
| Settleable solids | ml/L | - | 0.1 | < 0.1 | - |
| Total dissolved solids (TDS) | mg/L | 1 | 3 | 639 | ≤ 1,000 |
| Total coliform bacteria (TCB) | MPN/100 mL | 1.8 | - | 2.3×10 ⁴ | - |
| Fecal coliform bacteria (FCB) | MPN/100 mL | 1.8 | - | 7.8×10 ³ | - |
| ลักษณะตัวอย่าง | | | | สีเหลืองอ่อน ใส มีตะกอน | |

Kanyas.

ใบรายงานผลการทดสอบรับรองเฉพาะตัวอย่างที่ได้รับการทดสอบเท่านั้น

ห้ามคัดถ่ายใบรายงานผลการทดสอบแต่เพียงบางส่วน โดยไม่ได้รับอนุญาตจากห้องปฏิบัติการทดสอบเป็นลายลักษณ์อักษร

5/10



บริษัท ซี.อี.เอ็ม เทคโนโลยี (ไทยแลนด์) จำกัด

ห้องปฏิบัติการ : 219/43 หมู่ 12 ถนนเพชรเกษม ตำบลอ้อมน้อย อำเภอกะทู้ม้วน จังหวัดสมุทรสาคร 74130

Email- cem_report@hotmail.com โทรศัพท์ 02-441-7100-99 Fax 02-441-7176

หมายเลขรายงานผลการทดสอบ CEM-68-3342-01

ผลการทดสอบ (ต่อ)

| รายการทดสอบ | หน่วย | LOD ⁽¹⁾ | LOQ ⁽²⁾ | ผลการทดสอบ จุดที่ 5 บริเวณถังเก็บน้ำ รดน้ำต้นไม้ของระบบ บำบัดน้ำเสียอาคาร B 18 ธันวาคม 2568 | มาตรฐานน้ำทิ้ง อาคารอยู่อาศัย (อาคารชุด) ประเภท ก ⁽³⁾ |
|---------------------------------|------------|--------------------|--------------------|---|---|
| | | | | | |
| pH | - | - | - | 7.3 | 5.5-9.0 |
| Biochemical oxygen demand (BOD) | mg/L | 1 | 2 | 7 | ≤ 20 |
| Total suspended solids (TSS) | mg/L | 1 | 2 | 28 | ≤ 30 |
| Total kjeldahl nitrogen (TKN) | mg/L | 1 | 2 | 29 | ≤ 35 |
| Sulfide | mg/L | 0.3 | 0.5 | ND ⁽⁵⁾ | ≤ 1.0 |
| Oil and grease | mg/L | 0.5 | 1.6 | < 1.6 | ≤ 20 |
| Settleable solids | ml/L | - | 0.1 | 0.3 | - |
| Total dissolved solids (TDS) | mg/L | 1 | 3 | 522 | ≤ 1,000 |
| Total coliform bacteria (TCB) | MPN/100 mL | 1.8 | - | 3.3×10 ⁴ | - |
| Fecal coliform bacteria (FCB) | MPN/100 mL | 1.8 | - | 2.3×10 ⁴ | - |
| ลักษณะตัวอย่าง | | | | สีเหลือง ใส มีตะกอน | |

Kanyee

ใบรายงานผลการทดสอบรับรองเฉพาะตัวอย่างที่ได้รับการทดสอบเท่านั้น

ห้ามคัดถ่ายใบรายงานผลการทดสอบแต่เพียงบางส่วน โดยไม่ได้รับอนุญาตจากห้องปฏิบัติการทดสอบเป็นลายลักษณ์อักษร



บริษัท ซี.อี.เอ็ม เทคโนโลยี (ไทยแลนด์) จำกัด

ห้องปฏิบัติการ : 219/43 หมู่ 12 ถนนเพชรเกษม ตำบลอ้อมน้อย อำเภอกะห้ลุ่มแบน จังหวัดสมุทรสาคร 74130

Email- cem_report@hotmail.com โทรศัพท์ 02-441-7100-99 Fax 02-441-7176

หมายเลขรายงานผลการทดสอบ CEM-68-3342-01

ผลการทดสอบ (ต่อ)

| รายการทดสอบ | หน่วย | LOD ⁽¹⁾ | LOQ ⁽²⁾ | ผลการทดสอบ จุดที่ 6 บริเวณดั่งเก็บน้ำรด น้ำต้นไม้ของระบบบำบัด น้ำเสียอาคาร C | มาตรฐานน้ำทิ้ง อาคารอยู่อาศัย (อาคารชุด) ประเภท ก ⁽³⁾ |
|---------------------------------|------------|--------------------|--------------------|---|---|
| | | | | 18 ธันวาคม 2568 | |
| pH | - | - | - | 7.6 | 5.5-9.0 |
| Biochemical oxygen demand (BOD) | mg/L | 1 | 2 | 7 | ≤ 20 |
| Total suspended solids (TSS) | mg/L | 1 | 2 | 40 | ≤ 30 |
| Total kjeldahl nitrogen (TKN) | mg/L | 1 | 2 | 48 | ≤ 35 |
| Sulfide | mg/L | 0.3 | 0.5 | ND ⁽⁵⁾ | ≤ 1.0 |
| Oil and grease | mg/L | 0.5 | 1.6 | 2.7 | ≤ 20 |
| Settleable solids | ml/L | - | 0.1 | 0.2 | - |
| Total dissolved solids (TDS) | mg/L | 1 | 3 | 978 | ≤ 1,000 |
| Total coliform bacteria (TCB) | MPN/100 mL | 1.8 | - | 2.4×10 ⁶ | - |
| Fecal coliform bacteria (FCB) | MPN/100 mL | 1.8 | - | 7.9×10 ⁵ | - |
| ลักษณะตัวอย่าง | | | | สีเหลืองใส มีตะกอน | |

Kamye.

ใบรายงานผลการทดสอบรับรองเฉพาะตัวอย่างที่ได้รับการทดสอบเท่านั้น

ห้ามคัดถ่ายใบรายงานผลการทดสอบแต่เพียงบางส่วน โดยไม่ได้รับอนุญาตจากห้องปฏิบัติการทดสอบเป็นลายลักษณ์อักษร

7/10



บริษัท ซี.อี.เอ็ม เทคโนโลยี (ไทยแลนด์) จำกัด

ห้องปฏิบัติการ : 219/43 หมู่ 12 ถนนเพชรเกษม ตำบลอ้อมน้อย อำเภอกะทู้ม้วน จังหวัดสมุทรสาคร 74130

Email- cem_report@hotmail.com โทรศัพท์ 02-441-7100-99 Fax 02-441-7176

หมายเลขรายงานผลการทดสอบ CEM-68-3342-01

ผลการทดสอบ (ต่อ)

| รายการทดสอบ | หน่วย | LOD ⁽¹⁾ | LOQ ⁽²⁾ | ผลการทดสอบ จุดที่ 7 บริเวณบ่อพักน้ำ สุดท้ายพร้อมตะแกรงดักขยะ | มาตรฐานน้ำทิ้ง อาคารอยู่อาศัย (อาคารชุด) ประเภท ก ⁽³⁾ |
|---------------------------------|------------|--------------------|--------------------|--|---|
| | | | | 18 ธันวาคม 2568 | |
| pH | - | - | - | 7.4 | 5.5-9.0 |
| Biochemical oxygen demand (BOD) | mg/L | 1 | 2 | 5 | ≤ 20 |
| Total suspended solids (TSS) | mg/L | 1 | 2 | 20 | ≤ 30 |
| Total kjeldahl nitrogen (TKN) | mg/L | 1 | 2 | 20 | ≤ 35 |
| Sulfide | mg/L | 0.3 | 0.5 | ND ⁽⁵⁾ | ≤ 1.0 |
| Oil and grease | mg/L | 0.5 | 1.6 | < 1.6 | ≤ 20 |
| Settleable solids | ml/L | - | 0.1 | < 0.1 | - |
| Total dissolved solids (TDS) | mg/L | 1 | 3 | 443 | ≤ 1,000 |
| Total coliform bacteria (TCB) | MPN/100 mL | 1.8 | - | 4.9×10 ⁴ | - |
| Fecal coliform bacteria (FCB) | MPN/100 mL | 1.8 | - | 3.3×10 ⁴ | - |
| ลักษณะตัวอย่าง | | | | สีเหลืองอ่อน โส มีตะกอน | |

Kanyee.

ใบรายงานผลการทดสอบรับรองเฉพาะตัวอย่างที่ได้รับการทดสอบเท่านั้น

ห้ามคัดลอกใบรายงานผลการทดสอบแต่เพียงบางส่วน โดยไม่ได้รับอนุญาตจากห้องปฏิบัติการทดสอบเป็นลายลักษณ์อักษร

8/10



บริษัท ซี.อี.เอ็ม เทคโนโลยี (ไทยแลนด์) จำกัด

ห้องปฏิบัติการ : 219/43 หมู่ 12 ถนนเพชรเกษม ตำบลอ้อมน้อย อำเภอกะทู้มบง จังหวัดสมุทรสาคร 74130

Email- cem_report@hotmail.com โทรศัพท์ 02-441-7100-99 Fax 02-441-7176

หมายเลขรายงานผลการทดสอบ CEM-68-3342-01

ผลการทดสอบ (ต่อ)

| รายการทดสอบ | หน่วย | LOD ⁽¹⁾ | LOQ ⁽²⁾ | ผลการทดสอบ | มาตรฐาน คุณภาพน้ำ สระว่ายน้ำ ⁽⁴⁾ |
|-------------------------------|------------|--------------------|--------------------|--|---|
| | | | | จุดที่ 8 บริเวณสระว่ายน้ำ ส่วนต้น 18 ธันวาคม 2568 | |
| Total coliform bacteria (TCB) | MPN/100 mL | 1.1 | - | ND ⁽⁵⁾ | ≤ 10 |
| Fecal coliform bacteria (FCB) | MPN/100 mL | 1.1 | - | ND ⁽⁵⁾ | ไม่พบ |
| <i>E.Coli</i> | MPN/100 mL | 1.1 | - | ND ⁽⁵⁾ | ไม่พบ |
| <i>Staphylococcus aureus</i> | MPN/100 mL | 1.1 | - | ND ⁽⁵⁾ | ไม่พบ |
| <i>Pseudomonas aeruginosa</i> | MPN/100 mL | 1.1 | - | ND ⁽⁵⁾ | ไม่พบ |
| ลักษณะตัวอย่าง | | | | ไม่มีสี สี ไม่มีตะกอน | |

| รายการทดสอบ | หน่วย | LOD ⁽¹⁾ | LOQ ⁽²⁾ | ผลการทดสอบ | มาตรฐาน คุณภาพน้ำ สระว่ายน้ำ ⁽⁴⁾ |
|-------------------------------|--|--------------------|--------------------|--|---|
| | | | | จุดที่ 9 บริเวณสระว่ายน้ำ ส่วนลึก 18 ธันวาคม 2568 | |
| Total coliform bacteria (TCB) | MPN/100 mL | 1.1 | - | ND ⁽⁵⁾ | ≤ 10 |
| Fecal coliform bacteria (FCB) | MPN/100 mL | 1.1 | - | ND ⁽⁵⁾ | ไม่พบ |
| <i>E.Coli</i> | MPN/100 mL | 1.1 | - | ND ⁽⁵⁾ | ไม่พบ |
| <i>Staphylococcus aureus</i> | MPN/100 mL | 1.1 | - | ND ⁽⁵⁾ | ไม่พบ |
| <i>Pseudomonas aeruginosa</i> | MPN/100 mL | 1.1 | - | ND ⁽⁵⁾ | ไม่พบ |
| ลักษณะตัวอย่าง | | | | ไม่มีสี สี ไม่มีตะกอน | |
| มาตรฐานวิธีการ ทดสอบ : | 1. pH : Standard method for the examination of water and wastewater, APHA, AWWA, WEF 24 th ed., 2023, Part 4500-H ⁺ B | | | | |
| | 2. Biochemical oxygen demand (BOD) : Standard method for the examination of water and wastewater, APHA, AWWA, WEF 24 th ed., 2023, Part 5210 B | | | | |
| | 3. Total suspended solids (TSS) : Standard method for the examination of water and wastewater, APHA, AWWA, WEF 24 th ed., 2023, Part 2540 D | | | | |
| | 4. Total kjeldahl nitrogen (TKN) : Standard method for the examination of water and wastewater, APHA, AWWA, WEF 24 th ed., 2023, Part 4500-N _{org} B | | | | |
| | | | | | |

Kanyas

ใบรายงานผลการทดสอบรับรองเฉพาะตัวอย่างที่ได้รับการทดสอบเท่านั้น

ห้ามคัดลอกใบรายงานผลการทดสอบแต่เพียงบางส่วน โดยไม่ได้รับอนุญาตจากห้องปฏิบัติการทดสอบเป็นลายลักษณ์อักษร



บริษัท ซี.อี.เอ็ม เทคโนโลยี (ไทยแลนด์) จำกัด

ห้องปฏิบัติการ : 219/43 หมู่ 12 ถนนเพชรเกษม ตำบลอ้อมน้อย อำเภอกะทู้มบง จังหวัดสมุทรสาคร 74130

Email- cem_report@hotmail.com โทรศัพท์ 02-441-7100-99 Fax 02-441-7176

หมายเลขรายงานผลการทดสอบ CEM-68-3342-01

| | |
|---|---|
| <p>มาตรฐานวิธีการ ทดสอบ (ต่อ) :</p> | <ol style="list-style-type: none"> 5. Sulfide : Standard method for the examination of water and wastewater, APHA, AWWA, WEF 24th ed., 2023, Part 4500-S²⁻ F 6. Oil and grease : Standard method for the examination of water and wastewater, APHA, AWWA, WEF 24th ed., 2023, Part 5520 B 7. Settleable solids : Standard method for the examination of water and wastewater, APHA, AWWA, WEF 24th ed., 2023, Part 2540 F 8. Total dissolved solids (TDS) : Standard method for the examination of water and wastewater, APHA, AWWA, WEF 24th ed., 2023, Part 2540 C 9. Total coliform bacteria (TCB) : Standard method for the examination of water and wastewater, APHA, AWWA, WEF 24th ed., 2023, Part 9221 B 10. Fecal coliform bacteria (FCB) : Standard method for the examination of water and wastewater, APHA, AWWA, WEF 24th ed., 2023, Part 9221 B, 9221 E 11. E.coli : Standard method for the examination of water and wastewater, APHA, AWWA, WEF 24th ed., 2023, Part 9221 G 12. Staphylococcus aureus : Standard method for the examination of water and wastewater, APHA, AWWA, WEF 24th ed., 2023, Part 9213 B 13. Pseudomonas aeruginosa : Standard method for the examination of water and wastewater, APHA, AWWA, WEF 24th ed., 2023, Part 9213 F |
|---|---|

- หมายเหตุ⁽¹⁾ = Limit of detection (ขีดจำกัดต่ำสุดของวิธีทดสอบ)
- ⁽²⁾ = Limit of quantitation (ปริมาณต่ำสุดที่สามารถตรวจหาได้ในเชิงปริมาณ)
- ⁽³⁾ = ประกาศกระทรวงทรัพยากรธรรมชาติและสิ่งแวดล้อม เรื่อง กำหนดมาตรฐานควบคุมการระบายน้ำทิ้งจากอาคารบางประเภทและบางขนาด พ.ศ. 2567
- ⁽⁴⁾ = คำแนะนำของคณะกรรมการสาธารณสุข ฉบับที่ 1/2550 เรื่อง การควบคุมการประกอบกิจการส้วมซึม หรือกิจกรรมอื่นๆ ในพื้นที่เดียวกัน
- ⁽⁵⁾ = Not detectable (ไม่สามารถตรวจวัดได้ : ค่าที่ได้ต่ำกว่า LOD)

Kanyee

(นางสาวกัญญาวีร์ ฟ้าขาว)

ผู้รายงาน

CEM

C.E.M TECHNOLOGY (THAILAND) CO.,LTD.

บริษัท ซี.อี.เอ็ม เทคโนโลยี (ไทยแลนด์) จำกัด

Rattana porn

(นางสาวรัตนพร รัตนศรีสุข)

ผู้อนุมัติ

ผู้เก็บตัวอย่าง : นายภาสกร เกื้อคง

ใบรายงานผลการทดสอบรับรองเฉพาะตัวอย่างที่ได้รับการทดสอบเท่านั้น

ห้ามคัดลอกใบรายงานผลการทดสอบแต่เพียงบางส่วน โดยไม่ได้รับอนุญาตจากห้องปฏิบัติการทดสอบเป็นลายลักษณ์อักษร

10/10